

# Dell™ Inspiron™ 1564 Szervizelési kézikönyv

[Előkészületek](#)

[Akkumulátor](#)

[Optikai meghajtó](#)

[A modul fedele](#)

[Gombelem](#)

[Memóriamodul\(ok\)](#)

[Vezeték nélküli Mini-Card](#)

[Merevlemez](#)

[A bekapcsológomb panelje](#)

[Billentyűzet](#)

[Csuklótámasz](#)

[Belső Bluetooth® vezeték nélküli technológiás kártya](#)

[Processzorventilátor](#)

[USB-/audiokártya](#)

[Optikai meghajtó kártyája](#)

[Mikrofon](#)

[Váltóáramú adaptercsatlakozó](#)

[Alaplap](#)

[A processzor hűtőrácsa](#)

[Processzormodul](#)

[Hangszórók](#)

[Az akkumulátor zárószervezete](#)

[Kijelző](#)

[Kameramodul](#)

[A BIOS frissítése](#)

---

## Megjegyzések, figyelmeztetések és óvintézkedések

 **MEGJEGYZÉS:** A MEGJEGYZÉSEK a számítógép biztonságosabb és hatékonyabb használatát elősegítő fontos tudnivalókat tartalmaznak.

 **FIGYELEM!** A „FIGYELEM!” jelzés hardverhiba vagy adatvesztés lehetőségére hívja fel a figyelmet, egyben közli a probléma elkerülésének módját.

 **VIGYÁZAT!** A „VIGYÁZAT!” jelzés az esetleges tárgyi és személyi sérülés, illetve az életveszély lehetőségére hívja fel a figyelmet.

---

A dokumentumban közölt információ külön értesítés nélkül is megváltozhat.  
© 2009 Dell Inc. Minden jog fenntartva.

A Dell Inc. előzetes írásos engedélye nélkül szigorúan tilos a dokumentumokat bármilyen módon sokszorosítani.

A szövegben használt védjegyek: a Dell, a DELL embléma és az Inspiron a Dell Inc. védjegyei; a Bluetooth a Bluetooth SIG, Inc. birtokában lévő bejegyzett védjegy, amelyet a Dell licenc keretében használ; a Microsoft, a Windows, a Windows Vista és a Windows Vista start gomb embléma a Microsoft Corporation védjegye vagy bejegyzett védjegye az Egyesült Államokban és/vagy más országokban.

A dokumentumban egyéb védjegyek és védett nevek is szerepelhetnek, amelyek a védjegyet vagy nevet bejegyeztető cégre, valamint annak termékeire vonatkoznak. A Dell Inc. elhárít minden, a sajátján kívüli védjegyekkel és márkanevekkel kapcsolatban benyújtott tulajdonjogi keresetet.

2009. december Mód. A00

Hatósági azonosítási típusszám: P08F sorozat  
Engedélyezett típus: P08F001

[Vissza a tartalomjegyzékhez](#)

## Váltóáramú adaptercsatlakozó

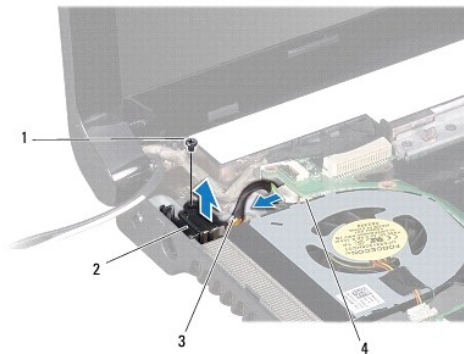
Dell™ Inspiron™ 1564 Szervizelési kézikönyv

- [A váltóáramú adaptercsatlakozó eltávolítása](#)
- [A váltóáramú adaptercsatlakozó visszahelyezése](#)

- ⚠ VIGYÁZAT!** A számítógép belsejében végzett munka előtt olvassa el figyelmesen a számítógéphez mellékelt biztonsági tudnivalókat. További biztonsági útmutatásokat az előírásoknak való megfelelést igazoló [www.dell.com/regulatory\\_compliance](http://www.dell.com/regulatory_compliance) címen találhat.
- ⚠ FIGYELEM!** A számítógépen csak hivatalos szakember végezhet javításokat. A Dell™ engedélye nélkül végzett szerviztevékenységre a garanciavállalás nem vonatkozik.
- ⚠ FIGYELEM!** Az elektrosztatikus kisülés elkerülése érdekében csuklóra kötött földelő szalag használatával vagy festetlen fém felület időnkénti megérintésével földelje magát.
- ⚠ FIGYELEM!** Ahhoz, hogy az alaplap sérülését elkerülje, vegye ki a fő akkumulátort (lásd: [Az akkumulátor eltávolítása](#)), mielőtt a számítógép belsejében dolgozni kezd.

### A váltóáramú adaptercsatlakozó eltávolítása

1. Kövesse az [Előkészületek](#) című fejezetben olvasható utasításokat.
2. Távolítsa el az akkumulátort (lásd: [Az akkumulátor eltávolítása](#)).
3. Távolítsa el az optikai meghajtót (lásd: [Az optikai meghajtó eltávolítása](#)).
4. Távolítsa el a modul fedelét (lásd: [A modul fedelének eltávolítása](#)).
5. Távolítsa el a bekapcsológomb paneljét (lásd: [A bekapcsológomb paneljének eltávolítása](#)).
6. Távolítsa el a billentyűzetet (lásd: [A billentyűzet eltávolítása](#)).
7. Távolítsa el a csuklótámaszt (lásd: [A csuklótámasz eltávolítása](#)).
8. Csatlakoztassa le a váltóáramú adapter csatlakozókábelét az alaplapi csatlakozóról.
9. Távolítsa el a csavart, amely a váltóáramú adaptercsatlakozót rögzíti a számítógép aljához.
10. A váltóáramú adapter kábelcsatlakozóját emelje ki a számítógép aljából.



1 csavar	2 váltóáramú adaptercsatlakozó
3 váltóáramú adapter csatlakozókábele	4 alaplapi csatlakozó

### A váltóáramú adaptercsatlakozó visszahelyezése

1. Kövesse az [Előkészületek](#) című fejezetben olvasható utasításokat.
2. Helyezze a váltóáramú adaptercsatlakozót a számítógép aljába.
3. Helyezze vissza a csavart, amely váltóáramú adaptercsatlakozót rögzíti a számítógép aljához.
4. Csatlakoztassa a váltóáramú adapter csatlakozókábelét az alaplapi csatlakozóhoz.
5. Helyezze vissza a csuklótámaszt (lásd: [A csuklótámasz visszahelyezése](#)).
6. Helyezze vissza a billentyűzetet (lásd: [A billentyűzet visszahelyezése](#)).
7. Helyezze vissza a bekapcsológomb paneljét (lásd: [A bekapcsológomb panelének visszahelyezése](#)).
8. Helyezze vissza a modul fedelét (lásd: [A modul fedelének visszahelyezése](#)).
9. Helyezze vissza az optikai meghajtót (lásd: [Az optikai meghajtó beszerelése](#)).
10. Helyezze vissza az akkumulátort (lásd: [Az akkumulátor visszahelyezése](#)).

 **FIGYELEM!** Mielőtt bekapcsolná a számítógépet, helyezzen vissza minden csavart, és győződjön meg róla, hogy nem maradt csavar a számítógép belsejében. A számítógép belsejében maradt, vissza nem helyezett csavarok károsíthatják a számítógépet.

---

[Vissza a tartalomjegyzékhez](#)

[Vissza a tartalomjegyzékhez](#)

## Akkumulátor

Dell™ Inspiron™ 1564 Szervizelési kézikönyv

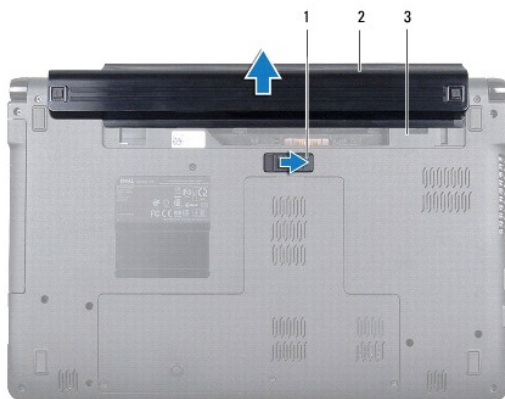
- [Az akkumulátor eltávolítása](#)
- [Az akkumulátor visszahelyezése](#)

A számítógép belsejében végzett munka előtt olvassa el figyelmesen a számítógéphez mellékelt biztonsági tudnivalókat. További biztonsági útmutatásokat az előírásoknak való megfelelést ismertető [www.dell.com/regulatory\\_compliance](http://www.dell.com/regulatory_compliance) címen találhat.

- ⚠ **FIGYELEM!** A számítógépen csak hivatalos szakember végezhet javításokat. A Dell™ engedélye nélkül végzett szerviztevékenységre a garanciavállalás nem vonatkozik.
- ⚠ **FIGYELEM!** Az elektrosztatikus kisülés elkerülése érdekében csuklóra kötött földelő szalag használatával vagy festetlen fém felület időnkénti megérintésével földelje magát.
- ⚠ **FIGYELEM!** A számítógép sérülésének elkerülése végett csak az ehhez a Dell modellhez tervezett akkumulátort használjon. Ne használjon más Dell számítógéphez gyártott akkumulátort.

### Az akkumulátor eltávolítása

1. Kövesse az [Előkészületek](#) című fejezetben olvasható utasításokat.
2. A számítógépet helyezze felfordítva egy tiszta, sima felületre.
3. Csúsztassa el és fogja meg az akkumulátor kioldóreteszt.
4. Csúsztassa ki az akkumulátort az akkumulátorrekeszből.



1	akkumulátor kioldó retesz	2	akkumulátor
3	akkumulátorrekesz		

### Az akkumulátor visszahelyezése

1. Csúsztassa az akkumulátort az akkumulátorrekeszbe, majd kattints a helyére.

[Vissza a tartalomjegyzékhez](#)

[Vissza a tartalomjegyzékhez](#)

## Előkészületek

Dell™ Inspiron™ 1564 Szervizelési kézikönyv

- [Ajánlott eszközök](#)
- [A számítógép kikapcsolása](#)
- [Mielőtt elkezdene dolgozni a számítógép belsejében](#)

Ez a kézikönyv a számítógép komponenseinek ki- és beszerelését ismerteti. Ha másként nem jelezzük, minden folyamat az alábbi feltételek teljesülését feltételezi:

1. Végrehajtotta [A számítógép kikapcsolása](#) és a [Mielőtt elkezdene dolgozni a számítógép belsejében](#) c. szakaszokban leírt lépéseket.
1. Elolvasta a számítógépével szállított biztonsági útmutatásokat.
1. Az alkatrészek cseréjét vagy - ha külön vásárolta meg őket - beszerelését a kiserelési műveletek fordított sorrendben való elvégzésével hajthatja végre.

---

## Ajánlott eszközök

A jelen dokumentumban szereplő eljárások a következő eszközöket igényelhetik :


1. kisméretű Philips csavarhúzó
1. kis, lapos élű csavarhúzó
1. műanyag pálca
1. A BIOS végrehajtható frissítőprogram rendelkezésre áll a [support.dell.com](http://support.dell.com) honlapon.

---

## A számítógép kikapcsolása

 **FIGYELEM!** Az adatvesztés elkerülése érdekében a számítógép kikapcsolása előtt mentsen el és zárjon be minden megnyitott fájlt, és lépjen ki minden programból.

1. Mentse el és zárjon be minden nyitott fájlt, majd lépjen ki minden futó programból.
2. Kapcsolja ki a számítógépet:

Microsoft® Windows Vista® esetében kattintson a **Start** gombra , kattintson a nyílra , majd kattintson a **Shut Down** (Leállítás) lehetőségre.

Microsoft Windows® 7 esetében kattintson a **Start** gombra , majd kattintson a **Shut Down** (Leállítás) lehetőségre.

Miután az operációs rendszer leállt, a számítógép kikapcsol.

3. Győződjön meg a számítógép kikapcsolt állapotáról. Ha az operációs rendszer leállásakor a számítógép nem kapcsolódik ki automatikusan, nyomja meg és tartsa lenyomva a tápfeszültség gombot, amíg a számítógép kikapcsol.


---


## Mielőtt elkezdene dolgozni a számítógép belsejében

A számítógép potenciális károsodásának elkerülése és a saját biztonsága érdekében tartsa be az alábbi biztonsági irányelveket.

 **VIGYÁZAT!** A számítógép belsejében végzett munka előtt olvassa el figyelmesen a számítógéphez mellékelt biztonsági tudnivalókat. További biztonsági útmutatásokat az előírásoknak való megfelelést igazoló [www.dell.com/regulatory\\_compliance](http://www.dell.com/regulatory_compliance) címen találhat.

 **FIGYELEM!** A számítógépen csak hivatalos szakember végezhet javításokat. A Dell által nem jóváhagyott szerviztevékenységre a garanciavállalás nem vonatkozik.

 **FIGYELEM!** Bánjon óvatosan a komponensekkel és a kártyákkal. Ne érjen hozzá a kártyán lévő komponensekhez vagy érintkezőkhöz. A kártyát tartsa a szélénél vagy a fém szerelőkeretnél fogva. A komponenseket, például a mikroprocesszort vagy a chipet a szélénél, ne az érintkezőknél fogva tartsa.

 **FIGYELEM!** A kábelek kihúzásakor ne magát a kábelt, hanem a csatlakozót vagy a feszültségmentesítő hurkot húzza meg. Néhány kábel csatlakozója reteszelt kialakítással van ellátva; a kábel eltávolításakor kihúzás előtt a retesz kioldófület meg kell nyomni. Miközben kihúzza, tartsa egyenesen a csatlakozódugókat, hogy a csatlakozótűk ne görbüljenek el. A tápkábelek csatlakoztatása előtt ellenőrizze mindkét csatlakozódugó megfelelő helyzetét és beállítását.

 **FIGYELEM!** A számítógép károsodásának elkerülése érdekében végezze el az alábbi műveleteket, mielőtt a számítógép belsejébe nyúl.

1. Győződjön meg arról, hogy a munkaasztal sima és tiszta, hogy megelőzze a számítógép fedelének karcosodását.
2. Kapcsolja ki a számítógépet (lásd: [A számítógép kikapcsolása](#)) és a csatlakoztatott eszközöket.

**△ FIGYELEM! A hálózati kábel kihúzásakor először a számítógépből húzza ki a kábelt, majd a hálózati eszközből.**

3. Húzzon ki minden telefonkábel és hálózati kábelt a számítógépből.
4. Szükség esetén vegye ki a kártyát a 7 az 1-ben memóriakártya-olvasóból.
5. Áramtalanítsa a számítógépet és minden csatolt eszközt.
6. Csatlakoztasson le minden, a számítógépre csatlakoztatott eszközt.

**△ FIGYELEM! Ahhoz, hogy az alaplapp sérülését elkerülje, vegye ki a fő akkumulátort (lásd: [Az akkumulátor eltávolítása](#)), mielőtt a számítógép belsejében dolgozni kezd.**

7. Távolítsa el az akkumulátort (lásd: [Az akkumulátor eltávolítása](#)).
8. Nyissa fel a számítógépet, és nyomja meg a bekapcsológombot, hogy leföldelje az alaplappot.

---


[Vissza a tartalomjegyzékhez](#)

[Vissza a tartalomjegyzékhez](#)

## A BIOS frissítése

Dell™ Inspiron™ 1564 Szervizelési kézikönyv

1. Kapcsolja be a számítógépet.
2. Látogasson el a [support.dell.com/support/downloads](http://support.dell.com/support/downloads) webhelyre.
3. Kattintson a **Select Model (Típus kiválasztása)** pontra.
4. A számítógépen keresse meg a BIOS frissítőfájl:


 **MEGJEGYZÉS:** A számítógép szervizcímkéje a számítógép alján található.

Ha rendelkezik a számítógépe szervizcímkéjével:

- a. Kattintson az **Enter a Service Tag (Szervizcímké beírása)** lehetőségre.
- b. Az **Enter a service tag: (Szervizcímké beírása:)** mezőbe írja be a szervizcímkét, kattintson a **Go (Indít)** gombra, majd lépjen tovább az [5. lépésre](#).

Ha nem rendelkezik a számítógépe szervizcímkéjével:

- a. A **Select Your Product Family (Termékcsalád kiválasztása)** listából válassza ki a termék típusát.
- b. A **Select Your Product Line (Termékvonal kiválasztása)** listából válassza ki a termék márkáját.
- c. A **Select Your Product Model (Termékmodell kiválasztása)** listából válassza ki a termék modellszámát.

 **MEGJEGYZÉS:** Ha másik modellt választott, és újra szeretné kezdeni a műveletet, kattintson a menü jobb felső sarkában lévő **Start Over (Újrakezdés)** lehetőségre.

- d. Kattintson a **Confirm (Megerősítés)** lehetőségre.
5. A képernyőn megjelenik az eredmények listája. Kattintson a **BIOS** lehetőségre.
  6. A legfrissebb BIOS fájl letöltéséhez kattintson a **Download Now (Letöltés most)** gombra. Megjelenik a **File Download (Fájl letöltése)** ablak.
  7. A **Save (Mentés)** gombra kattintva a fájlt az asztalra mentheti. A fájl az asztalra töltődik le.
  8. Kattintson a **Close (Bezárás)** gombra, mikor a **Download Complete (Letöltés kész)** ablak megjelenik. A fájl ikonja megjelenik az asztalon, és ugyanazt a nevet kapja, mint a letöltött BIOS frissítőfájl.
  9. Kattintson duplán az asztalon a fájl ikonjára, és kövesse a képernyőn megjelenő utasításokat.

---

[Vissza a tartalomjegyzékhez](#)

[Vissza a tartalomjegyzékhez](#)

## Belső Bluetooth® vezeték nélküli technológiás kártya

Dell™ Inspiron™ 1564 Szervizelési kézikönyv

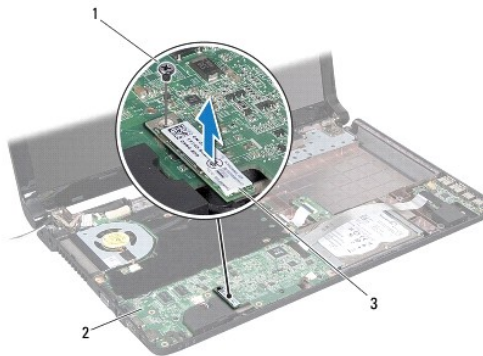
- [A Bluetooth kártya eltávolítása](#)
- [A Bluetooth kártya visszahelyezése](#)

- ⚠ VIGYÁZAT!** A számítógép belsejében végzett munka előtt olvassa el figyelmesen a számítógéphez mellékelt biztonsági tudnivalókat. További biztonsági útmutatásokat az előírásoknak való megfelelést igazoló [www.dell.com/regulatory\\_compliance](http://www.dell.com/regulatory_compliance) címen találhat.
- ⚠ FIGYELEM!** A számítógépen csak hivatalos szakember végezhet javításokat. A Dell™ engedélye nélkül végzett szerviztevékenységre a garanciavállalás nem vonatkozik.
- ⚠ FIGYELEM!** Az elektrosztatikus kisülés elkerülése érdekében csuklóra kötött földelő szalag használatával vagy festetlen fém felület időnkénti megérintésével földelje magát.
- ⚠ FIGYELEM!** Ahhoz, hogy az alaplap sérülését elkerülje, vegye ki a fő akkumulátort (lásd: [Az akkumulátor eltávolítása](#)), mielőtt a számítógép belsejében dolgozni kezd.

Amennyiben a számítógépével Bluetooth vezeték nélküli technológiás kártyát rendelt, ez már telepítve van.

### A Bluetooth kártya eltávolítása

1. Kövesse az [Előkészületek](#) című fejezetben olvasható utasításokat.
2. Távolítsa el az akkumulátort (lásd: [Az akkumulátor eltávolítása](#)).
3. Távolítsa el az optikai meghajtót (lásd: [Az optikai meghajtó eltávolítása](#)).
4. Távolítsa el a modul fedelét (lásd: [A modul fedelének eltávolítása](#)).
5. Távolítsa el a bekapcsológomb paneljét (lásd: [A bekapcsológomb paneljének eltávolítása](#)).
6. Távolítsa el a billentyűzetet (lásd: [A billentyűzet eltávolítása](#)).
7. Távolítsa el a csuklótámaszt (lásd: [A csuklótámasz eltávolítása](#)).
8. Távolítsa el a csavart, amely a Bluetooth kártyát az alaplaphoz rögzíti.
9. Fölfelé húzva válassza le a Bluetooth kártyát az alaplapon található csatlakozóról.



1	csavar	2	alaplap
3	Bluetooth kártya		



## A Bluetooth kártya visszahelyezése

1. Kövesse az [Előkészületek](#) című fejezetben olvasható utasításokat.
2. A Bluetooth kártya alaplaphoz történő csatlakoztatásához igazítsa a Bluetooth kártyát az alaplapon lévő foglalatba, majd nyomja le.
3. Helyezze vissza a csavart, amely a Bluetooth kártyát az alaplaphoz rögzíti.
4. Helyezze vissza a csuklótámaszt (lásd: [A csuklótámasz visszahelyezése](#)).
5. Helyezze vissza a billentyűzetet (lásd: [A billentyűzet visszahelyezése](#)).
6. Helyezze vissza a bekapcsológomb paneljét (lásd: [A bekapcsológomb paneljének visszahelyezése](#)).
7. Helyezze vissza az optikai meghajtót (lásd: [Az optikai meghajtó beszerelése](#)).
8. Helyezze vissza a modul fedelét (lásd: [A modul fedelének visszahelyezése](#)).
9. Helyezze vissza az akkumulátort (lásd: [Az akkumulátor visszahelyezése](#)).

 **FIGYELEM!** Mielőtt bekapcsolná a számítógépet, helyezzen vissza minden csavart, és győződjön meg róla, hogy nem maradt csavar a számítógép belsejében. A számítógép belsejében maradt, vissza nem helyezett csavarok károsíthatják a számítógépet.

---

[Vissza a tartalomjegyzékhez](#)

[Vissza a tartalomjegyzékhez](#)

## Kameramodul

Dell™ Inspiron™ 1564 Szervizelési kézikönyv

- [A kameramodul eltávolítása](#)
- [A kameramodul visszahelyezése](#)

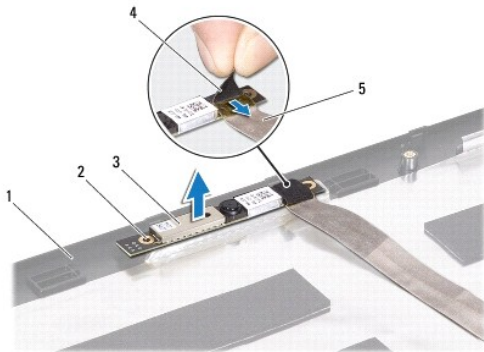
- ⚠ VIGYÁZAT!** A számítógép belsejében végzett munka előtt olvassa el figyelmesen a számítógéphez mellékelt biztonsági tudnivalókat. További biztonsági útmutatásokat az előírásoknak való megfelelést igazoló [www.dell.com/regulatory\\_compliance](http://www.dell.com/regulatory_compliance) címen találhat.
- ⚠ FIGYELEM!** A számítógépen csak hivatalos szakember végezhet javításokat. A Dell™ engedélye nélkül végzett szerviztevékenységre a garanciavállalás nem vonatkozik.
- ⚠ FIGYELEM!** Az elektrosztatikus kisülés elkerülése érdekében csuklóra kötött földelő szalag használatával vagy festetlen fém felület időnkénti megérintésével földelje magát.
- ⚠ FIGYELEM!** Ahhoz, hogy az alaplap sérülését elkerülje, vegye ki a fő akkumulátort (lásd: [Az akkumulátor eltávolítása](#)), mielőtt a számítógép belsejében dolgozni kezd.

### A kameramodul eltávolítása

1. Kövesse az [Előkészületek](#) című fejezetben olvasható utasításokat.
2. Távolítsa el az akkumulátort (lásd: [Az akkumulátor eltávolítása](#)).
3. Kövesse a következő fejezetben olvasható utasításokat: [A kijelzőegység kiszérése](#).
4. Távolítsa el a képernyőelőlapot (lásd: [A kijelzőelőlap eltávolítása](#)).
5. Távolítsa el a képernyőpanelt (lásd: [A kijelzőpanel eltávolítása](#)).
6. Válassza le a kameramodult a képernyőburkolatról.
7. Távolítsa el a kamerakábelt a kameramodulhoz rögzítő szalagot.

**🔍 MEGJEGYZÉS:** A kameramodulon található szalag színe különböző lehet a számítógép típusától függően.

8. Csatlakoztassa le a kamerakábelt a kameramodulról.



1	képernyőburkolat	2	illesztési jelek (2 db)
3	kameramodul	4	szalag
5	kamerakábel		

## A kameramodul visszahelyezése

1. Kövesse az [Előkészületek](#) című fejezetben olvasható utasításokat.
2. Csatlakoztassa a kamerakábelt a kameramodul csatlakozójához.
3. Helyezze vissza a kamerakábelt a kameramodulhoz rögzítő szalagot.
4. Az illesztési jelek segítségével illessze a kameramodult a képernyőburkolatra.
5. A kameramodul lenyomásával rögzítse azt a képernyőburkolathoz.
6. Helyezze vissza a képernyőpanelt (lásd: [A kijelzőpanel visszahelyezése](#)).
7. Helyezze vissza a képernyőelőlapot (lásd: [A kijelzőelőlap visszahelyezése](#)).
8. Helyezze vissza a képernyőt (lásd: [A kijelzőegység visszahelyezése](#)).
9. Helyezze vissza az akkumulátort (lásd: [Az akkumulátor visszahelyezése](#)).

 **FIGYELEM!** Mielőtt bekapcsolná a számítógépet, helyezzen vissza minden csavart, és győződjön meg róla, hogy nem maradt csavar a számítógép belsejében. A számítógép belsejében maradt, vissza nem helyezett csavarok károsíthatják a számítógépet.

---

[Vissza a tartalomjegyzékhez](#)

[Vissza a tartalomjegyzékhez](#)

## Gombelem

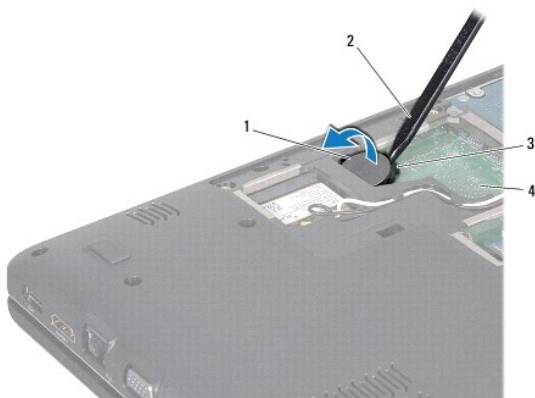
Dell™ Inspiron™ 1564 Szervizelési kézikönyv

- [A gombelem eltávolítása](#)
- [A gombelem visszahelyezése](#)

- ⚠ VIGYÁZAT!** A számítógép belsejében végzett munka előtt olvassa el figyelmesen a számítógéphez mellékelt biztonsági tudnivalókat. További biztonsági útmutatásokat az előírásoknak való megfelelést igazoló [www.dell.com/regulatory\\_compliance](http://www.dell.com/regulatory_compliance) címen találhat.
- ⚠ FIGYELEM!** A számítógépen csak hivatalos szakember végezhet javításokat. A Dell™ engedélye nélkül végzett szerviztevékenységre a garanciavállalás nem vonatkozik.
- ⚠ FIGYELEM!** Az elektrosztatikus kisülés elkerülése érdekében csuklóra kötött földelő szalag használatával vagy festetlen fém felület időnkénti megérintésével földelje magát.
- ⚠ FIGYELEM!** Ahhoz, hogy az alaplapon sérülését elkerülje, vegye ki a fő akkumulátort (lásd: [Az akkumulátor eltávolítása](#)), mielőtt a számítógép belsejében dolgozni kezd.

### A gombelem eltávolítása

1. Kövesse az [Előkészületek](#) című fejezetben olvasható utasításokat.
2. Távolítsa el az akkumulátort (lásd: [Az akkumulátor eltávolítása](#)).
3. Távolítsa el a modul fedelét (lásd: [A modul fedelének eltávolítása](#)).
4. Egy műanyag pálcával segítségével emelje ki a gombelemet az alaplapon található aljzatból.



1	gombelem	2	műanyag pálca
3	gombelem aljzat	4	alaplapon

### A gombelem visszahelyezése

1. Kövesse az [Előkészületek](#) című fejezetben olvasható utasításokat.
2. Helyezze a gombelemet pozitív oldalával felfelé az alaplapon található aljzatba.
3. Helyezze vissza a modul fedelét (lásd: [A modul fedelének visszahelyezése](#)).
4. Helyezze vissza az akkumulátort (lásd: [Az akkumulátor visszahelyezése](#)).

△ **FIGYELEM!** Mielőtt bekapcsolná a számítógépet, helyezzen vissza minden csavart, és győződjön meg róla, hogy nem maradt csavar a számítógép belsejében. A számítógép belsejében maradt, vissza nem helyezett csavarok károsíthatják a számítógépet.

---

[Vissza a tartalomjegyzékhez](#)

[Vissza a tartalomjegyzékhez](#)

## A modul fedele

Dell™ Inspiron™ 1564 Szervizelési kézikönyv

- [A modul fedelének eltávolítása](#)
- [A modul fedelének visszahelyezése](#)

**⚠ VIGYÁZAT!** A számítógép belsejében végzett munka előtt olvassa el figyelmesen a számítógéphez mellékelte biztonsági tudnivalókat. További biztonsági útmutatásokat az előírásoknak való megfelelést igazoló [www.dell.com/regulatory\\_compliance](http://www.dell.com/regulatory_compliance) címen találhat.

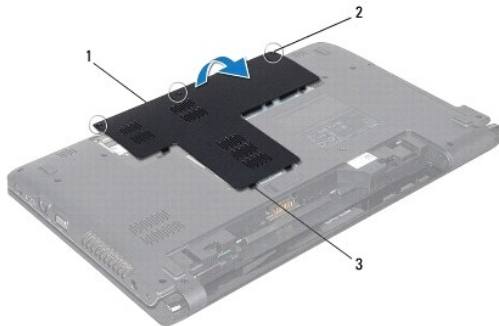
**⚠ FIGYELEM!** A számítógépen csak hivatalos szakember végezhet javításokat. A Dell™ engedélye nélkül végzett szerviztevékenységre a garanciavállalás nem vonatkozik.

**⚠ FIGYELEM!** Az elektrosztatikus kisülések elkerülése érdekében földelje le magát egy csuklópánttal, vagy bizonyos időközönként érjen hozzá egy festetlen fémfelülethez, például a számítógép hátsó paneljéhez.

**⚠ FIGYELEM!** Ahhoz, hogy az alaplap sérülését elkerülje, vegye ki a fő akkumulátort (lásd: [Az akkumulátor eltávolítása](#)), mielőtt a számítógép belsejében dolgozni kezd.

## A modul fedelének eltávolítása

1. Kövesse az [Előkészületek](#) című fejezetben olvasható utasításokat.
2. Távolítsa el az akkumulátort (lásd: [Az akkumulátor eltávolítása](#)).
3. Lazítsa meg a három rögzítőcsavart, amely a mélysugárzó szerelvényt a számítógép aljához rögzíti.
4. Emelje meg a modul fedelét megdöntve, és óvatosan szabadítsa ki a számítógép aljából.



1	a modul fedele	2	rögzítőcsavarok (3 db)
3	a modul fedelének fülei (11 db)		

## A modul fedelének visszahelyezése

1. Kövesse az [Előkészületek](#) című fejezetben olvasható utasításokat.
2. Igazítsa a modul fedelének füleit a számítógép alján található nyílásokba, és óvatosan pattintsa a helyére.
3. Húzza meg a három rögzítőcsavart, amely a modul fedelét a számítógép aljához rögzíti.
4. Helyezze vissza az akkumulátort (lásd: [Az akkumulátor visszahelyezése](#)).

[Vissza a tartalomjegyzékhez](#)



[Vissza a tartalomjegyzékhez](#)

## Processzormodul

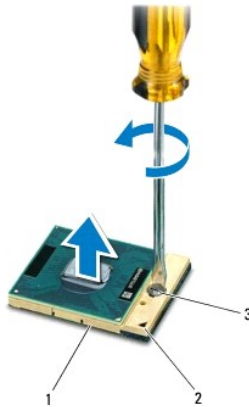
Dell™ Inspiron™ 1564 Szervizelési kézikönyv

- [A processzormodul eltávolítása](#)
- [A processzormodul visszahelyezése](#)

- ⚠ VIGYÁZAT!** A számítógép belsejében végzett munka előtt olvassa el figyelmesen a számítógéphez mellékelt biztonsági tudnivalókat. További biztonsági útmutatásokat az előírásoknak való megfelelést igazoló [www.dell.com/regulatory\\_compliance](http://www.dell.com/regulatory_compliance) címen találhat.
- ⚠ FIGYELEM!** A számítógépen csak hivatalos szakember végezhet javításokat. A Dell™ engedélye nélkül végzett szerviztevékenységre a garanciavállalás nem vonatkozik.
- ⚠ FIGYELEM!** Az elektrosztatikus kisülés elkerülése érdekében földelje magát csuklóra erősíthető földelőkábelrel vagy úgy, hogy rendszeresen festetlen fém felülethez ér (például a számítógép csatlakozóihoz)
- ⚠ FIGYELEM!** Ahhoz, hogy elkerülje a ZIF-foglalat és a processzor közötti szaggatott kapcsolatot a processzor kivételekor vagy behelyezésekor, nyomja meg óvatosan a processzor közepét, miközben a rögzítőcsavart elfordítja.
- ⚠ FIGYELEM!** A processzor károsodásának elkerülése érdekében úgy tartsa a csavarhúzó, hogy merőleges legyen a processzorra, amikor elforgatja a büttykös csavart.
- ⚠ FIGYELEM!** Ahhoz, hogy az alaplap sérülését elkerülje, vegye ki a fő akkumulátort (lásd: [Az akkumulátor eltávolítása](#)), mielőtt a számítógép belsejében dolgozni kezd.

## A processzormodul eltávolítása

1. Kövesse az [Előkészületek](#) című fejezetben olvasható utasításokat.
2. Távolítsa el az akkumulátort (lásd: [Az akkumulátor eltávolítása](#)).
3. Kövesse a [3. lépés](#) és a [20. lépés](#) közötti utasításokat itt: [Az alaplap kiszérése](#).
4. Távolítsa el a processzor hűtőrácsát (lásd: [A processzor hűtőrácsának eltávolítása](#)).
5. A ZIF-foglalat meglazításához használjon egy kis lapos csavarhúzót, és fordítsa a ZIF-foglalat csavarját balra, amíg megáll.




1	ZIF-foglalat	2	1-es érintkező sarok
3	ZIF-foglalat csavarja		

- ⚠ FIGYELEM!** Ahhoz, hogy a legjobb hűtést biztosítsa a processzornak, ne érintse meg a hőátadó felületet a processzorhűtő egységen. A bőrön lévő olajok csökkenthetik a hőátadó képességet.
- ⚠ FIGYELEM!** Mikor eltávolítja a processzormodult, emelje egyenesen fölfelé. Legyen óvatos, ne hajlítsa el a processzormodul érintkezőit.




6. Emelje ki a processzormodult a ZIF-foglalatból.
- 

## A processzormodul visszahelyezése

 **MEGJEGYZÉS:** Ha új processzort telepít, akkor új hűtőt kap, amely hűtőpadot tartalmaz, vagy pedig egy új hűtőpadot a helyes telepítést illusztráló dokumentációval együtt.

1. Kövesse az [Előkészületek](#) című fejezetben olvasható utasításokat.
2. Állítsa a processzormodul 1-es érintkező sarkát egy vonalba a ZIF-foglalat 1-es érintkező sarkával, majd helyezze be a processzormodult.

 **MEGJEGYZÉS:** A processzor 1-es érintkező sarkán található egy háromszög, amely egyezik a ZIF-foglalat 1-es érintkező sarkán található háromszöggel.

Ha a processzor helyesen van behelyezve, akkor mind a négy sarka egy magasságban van. Ha egy vagy több sarok magasabban van, mint a többi, a modul nincs helyesen behelyezve.

 **FIGYELEM!** A processzor károsodásának elkerülése érdekében a bütykös csavar elforgatásakor tartsa a csavarhúzó a processzorra merőlegesen.

3. Szorítsa meg a ZIF-foglalatot a csavar jobbra forgatásával, hogy a processzort rögzítse az alaplapon.
4. Helyezze vissza a processzor hűtőrácsát (lásd: [A processzor hűtőrácsának visszahelyezése](#)).
5. Kövesse a [4. lépés](#) és a [24. lépés](#) közötti utasításokat itt: [Az alaplappal visszahelyezése](#).

 **FIGYELEM!** Mielőtt bekapcsolná a számítógépet, helyezzen vissza minden csavart, és győződjön meg róla, hogy nem maradt csavar a számítógép belsejében. A számítógép belsejében maradt, vissza nem helyezett csavarok károsíthatják a számítógépet.

---

[Vissza a tartalomjegyzékhez](#)

[Vissza a tartalomjegyzékhez](#)

## A processzor hűtőrácsa

Dell™ Inspiron™ 1564 Szervizelési kézikönyv

- [A processzor hűtőrácsának eltávolítása](#)
- [A processzor hűtőrácsának visszahelyezése](#)

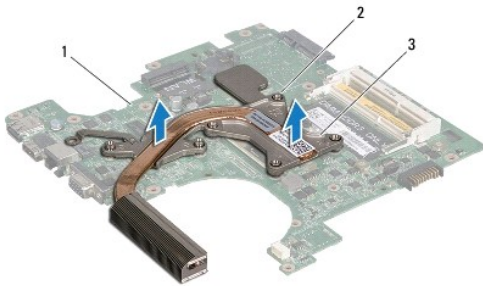
- ⚠ **VIGYÁZAT!** A számítógép belsejében végzett munka előtt olvassa el figyelmesen a számítógéphez mellékelt biztonsági tudnivalókat. További biztonsági útmutatásokat az előírásoknak való megfelelést igazoló [www.dell.com/regulatory\\_compliance](http://www.dell.com/regulatory_compliance) címen találhat.
- ⚠ **VIGYÁZAT!** Ha a processzor hűtőrácsát akkor távolítja el a számítógépből, amikor meleg, ne érjen a processzor hűtőrácsát burkoló anyaghoz.
- ⚠ **FIGYELEM!** A számítógépen csak hivatalos szakember végezhet javításokat. A Dell™ engedélye nélkül végzett szerviztevékenységre a garanciavállalás nem vonatkozik.
- ⚠ **FIGYELEM!** Az elektrosztatikus kisülések elkerülése érdekében földelje le magát egy csuklópánttal, vagy bizonyos időközönként érjen hozzá egy festetlen fémfelülethez, például a számítógép hátsó paneljéhez.
- ⚠ **FIGYELEM!** Ahhoz, hogy az alaplappal sérülését elkerülje, vegye ki a fő akkumulátort (lásd: [Az akkumulátor eltávolítása](#)), mielőtt a számítógép belsejében dolgozni kezd.

## A processzor hűtőrácsának eltávolítása

1. Kövesse az [Előkészületek](#) című fejezetben olvasható utasításokat.
2. Távolítsa el az akkumulátort (lásd: [Az akkumulátor eltávolítása](#)).
3. Kövesse a [3. lépés](#) és a [20. lépés](#) közötti utasításokat itt: [Az alaplappal kicserélése](#).

🔧 **MEGJEGYZÉS:** A számítógép típusától függően a hűtőrácsot négy, illetve hat csavar rögzíti.

4. Sorban lazítsa meg a processzor hűtőrácsát az alaplaphoz rögzítő csavarokat (a processzor hűtőrácsán jelölt sorrendben).
5. Emelje le a processzor hűtőrácsát az alaplapról.



1	alaplappal	2	rögzítőcsavarok
3	a processzor hűtőrácsa		

## A processzor hűtőrácsának visszahelyezése

- 🔧 **MEGJEGYZÉS:** Az eredeti hűtőrács újrahasznosítható, ha az eredeti processzort és hűtőrácsot együtt szereli vissza. Ha a processzort vagy a hűtőrácsot kicseréli, használja a készletben levő hővezetőt, hogy biztosítsa a hő elvezetését.
- 🔧 **MEGJEGYZÉS:** Ez a művelet azt feltételezi, hogy már eltávolította a processzor hűtőrácsát, és készen áll a cseréjére.

1. Kövesse az [Előkészületek](#) című fejezetben olvasható utasításokat.

2. Igazítsa össze a processzor hűtőrácsán lévő rögzítőcsavarokat az alaplapon lévő csavarfuratokkal, és sorban rögzítse a csavarokat (a processzor hűtőrácsán jelzett sorrendben).
3. Kövesse a [4. lépés](#) és a [24. lépés](#) közötti utasításokat itt: [Az alaplap visszahelyezése](#).

**△ FIGYELEM!** Mielőtt bekapcsolná a számítógépet, helyezzen vissza minden csavart, és győződjön meg róla, hogy nem maradt csavar a számítógép belsejében. A számítógép belsejében maradt, vissza nem helyezett csavarok károsíthatják a számítógépet.

---

[Vissza a tartalomjegyzékhez](#)

[Vissza a tartalomjegyzékhez](#)

## Kijelző

Dell™ Inspiron™ 1564 Szervizelési kézikönyv

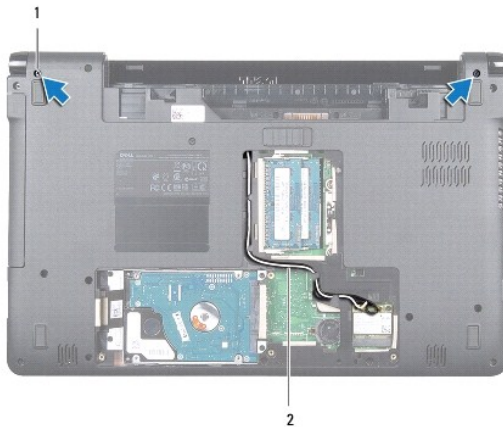
- [Kijelzőegység](#)
- [Kijelzőelőlap](#)
- [Kijelzőpanel](#)
- [Kijelzőpanel-szerelvények](#)
- [A kijelző csuklópántjai](#)
- [Kijelzőkábel](#)

- ⚠ **VIGYÁZAT!** A számítógép belsejében végzett munka előtt olvassa el figyelmesen a számítógéphez mellékelt biztonsági tudnivalókat. További biztonsági útmutatásokat az előírásoknak való megfelelést igazoló [www.dell.com/regulatory\\_compliance](http://www.dell.com/regulatory_compliance) címen találhat.
- ⚠ **FIGYELEM!** A számítógépen csak hivatalos szakember végezhet javításokat. A Dell™ engedélye nélkül végzett szerviztevékenységre a garanciavállalás nem vonatkozik.
- ⚠ **FIGYELEM!** Az elektrosztatikus károsodás elkerülése érdekében csuklóra kötött földelő szalag használatával vagy festetlen fém felület időnkénti megérintésével földelje magát.
- ⚠ **FIGYELEM!** Ahhoz, hogy az alaplap sérülését elkerülje, vegye ki a fő akkumulátort (lásd: [Az akkumulátor eltávolítása](#)), mielőtt a számítógép belsejében dolgozni kezd.

## Kijelzőegység

### A kijelzőegység kiszerelése

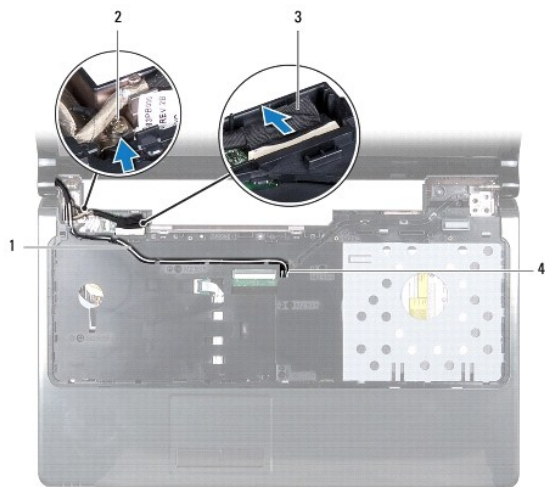
1. Kövesse az [Előkészületek](#) című fejezetben olvasható utasításokat.
2. Távolítsa el az akkumulátort (lásd: [Az akkumulátor eltávolítása](#)).
3. Távolítsa el a modul fedelét (lásd: [A modul fedelének eltávolítása](#)).
4. Csatlakoztassa le a Mini-Card kártya antennakábeleit (lásd: [A Mini-Card kártya eltávolítása, 4. lépés](#)).
5. Jegyezze meg a Mini-Card antennakábelek útvonalát, majd távolítsa el a kábeleket a számítógép alján található kábelvezetőkből.
6. Távolítsa el a kijelzőegységet a számítógép aljához rögzítő két csavart a számítógép aljáról.



1	csavarok (2 db)	2	Mini-Card kártya antennakábel-vezető
---	-----------------	---	--------------------------------------

7. Távolítsa el a bekapcsológomb paneljét (lásd: [A bekapcsológomb paneljének eltávolítása](#)).

8. Távolítsa el a billentyűzetet (lásd: [A billentyűzet eltávolítása](#)).
9. A Mini-Card kártya antennakábeleit húzza át a számítógép alján található nyíláson.
10. Jegyezze meg a Mini-Card antennakábelek útvonatát, majd távolítsa el a kábeleket a csuklótámaszon található kábelvezetőkből.
11. Válassza le a kijelzőkábelt az alaplapi csatlakozóról, és távolítsa el a kijelzőkábel földelőcsavarját.



1	Mini-Card kártya antennakábel-vezető	2	a kijelzőkábel földelőcsavarja
3	kijelzőkábel	4	a számítógépház nyílása

12. A kijelzőegységet illesse a helyére, és helyezze vissza a három csavart, amely a kijelzőegységet a számítógép aljához rögzíti.
13. Emelje le a kijelzőegységet a számítógép alján található illesztési jelekről.



1	kijelzőegység	2	csavarok (3 db)
3	kijelző csuklópántjai (2 db)		

## A kijelzőegység visszahelyezése

1. Kövesse az [Előkészületek](#) című fejezetben olvasható utasításokat.
2. Az illesztési jelek segítségével illessze a kijelzőegységet a számítógép aljára.
3. Helyezze vissza a kijelzőegységet a számítógép aljához rögzítő három csavart.
4. Csatlakoztassa a kijelzőkábelét az alaplapi csatlakozóhoz, és helyezze vissza a kijelzőkábel földelőcsavarját.
5. Vezesse át a Mini-Card kártya antennakábeleit a csuklótámaszon található kábelvezetőkön.
6. Húzza át a Mini-Card kártya antennakábeleit a számítógép alján található nyíláson.
7. Fordítsa meg a számítógépet, és tegye vissza a két csavart, amely a kijelzőegységet a számítógép aljához rögzíti.
8. Vezesse és csatlakoztassa a Mini-Card kártya antennakábeleit (lásd: [A Mini-Card kártya visszaszerelése, 5. lépés](#)).
9. Helyezze vissza a billentyűzetet (lásd: [A billentyűzet visszahelyezése](#)).
10. Helyezze vissza a bekapcsológomb paneljét (lásd: [A bekapcsológomb paneljének visszahelyezése](#)).
11. Helyezze vissza a modul fedelét (lásd: [A modul fedelének visszahelyezése](#)).
12. Helyezze vissza az akkumulátort (lásd: [Az akkumulátor visszahelyezése](#)).

**FIGYELEM!** Mielőtt bekapcsolná a számítógépet, helyezzen vissza minden csavart, és győződjön meg róla, hogy nem maradt csavar a számítógép belsejében. A számítógép belsejében maradt, vissza nem helyezett csavarok károsíthatják a számítógépet.

## Kijelzőelőlap

### A kijelzőelőlap eltávolítása

**FIGYELEM!** A kijelzőelőlap nagyon törékeny. Óvatosan távolítsa el, nehogy megsérüljön.

1. Kövesse az [Előkészületek](#) című fejezetben olvasható utasításokat.
2. Távolítsa el a kijelzőegységet (lásd: [A kijelzőegység kiszérése](#)).
3. A kijelzőelőlap belső széleit óvatosan fölfelé húzva távolítsa el az előlapot a kijelzőegységről.



1	kijelzőelőlap	2	kijelzőegység
---	---------------	---	---------------

## A kijelzőelőlap visszahelyezése

1. Kövesse az [Előkészületek](#) című fejezetben olvasható utasításokat.
2. Győződjön meg róla, hogy a kijelzőkábel, valamint a Mini-Card kártya antennakábelei áthaladnak a bal csuklópánt bemetszésén, és nem érintkeznek a kijelzőelőlappal.
3. A kijelzőelőlapot előbb helyezze a sarokpántokra.
4. A kijelzőelőlap széléit finoman lefelé nyomva pattintsa helyére az előlapot.
5. Helyezze vissza a kijelzőegységet (lásd: [A kijelzőegység visszahelyezése](#)).
6. Helyezze vissza az akkumulátort (lásd: [Az akkumulátor visszahelyezése](#)).

**FIGYELEM!** Mielőtt bekapcsolná a számítógépet, helyezzen vissza minden csavart, és győződjön meg róla, hogy nem maradt csavar a számítógép belsejében. A számítógép belsejében maradt, vissza nem helyezett csavarok károsíthatják a számítógépet.

## Kijelzőpanel

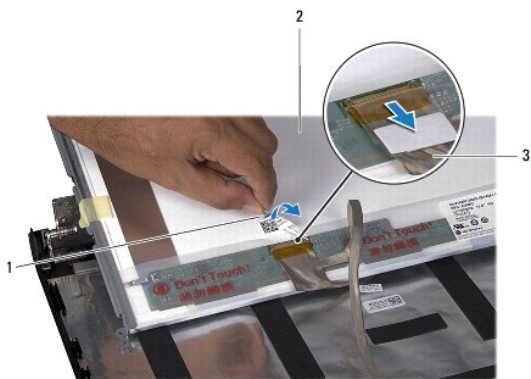
### A kijelzőpanel eltávolítása

1. Kövesse az [Előkészületek](#) című fejezetben olvasható utasításokat.
2. Távolítsa el a kijelzőegységet (lásd: [A kijelzőegység kiszerezése](#)).
3. Távolítsa el a kijelzőelőlapot (lásd: [A kijelzőelőlap eltávolítása](#)).
4. Távolítsa el a hat csavart amelyek a kijelző paneljét a kijelző fedőlapjához rögzítik.
5. Emelje meg döntve a kijelzőpanelt, és illesse a helyére.



1	csavarok (6 db)	2	kijelzőpanel
---	-----------------	---	--------------

6. Húzza le a ragasztószalagot a kijelzőkábelről, majd húzza ki a kijelzőkábelt a kijelzőpanelen található csatlakozóból.



1	szalag	2	kijelzőpanel
3	kijelzőkábel		

## A kijelzőpanel visszahelyezése

1. Kövesse az [Előkészületek](#) című fejezetben olvasható utasításokat.
2. Csatlakoztassa a kijelzőkábel a kijelzőpanel hátoldalán található csatlakozóhoz, és helyezze vissza a kijelzőkábel a kijelzőpanelhez rögzítő ragasztószalagot.
3. Az illesztési jelek segítségével illessze a kijelzőpanelt a kijelző fedőlapjára.
4. Távolítsa el a kijelzőpanelt a kijelző fedőlapjához rögzítő hat csavart.
5. Helyezze vissza a kijelzőelőlapot (lásd: [A kijelzőelőlap visszahelyezése](#)).
6. Helyezze vissza a kijelzőegységet (lásd: [A kijelzőegység visszahelyezése](#)).
7. Helyezze vissza az akkumulátort (lásd: [Az akkumulátor visszahelyezése](#)).

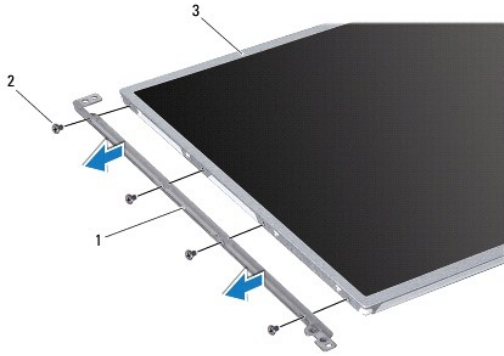
**FIGYELEM!** Mielőtt bekapcsolná a számítógépet, helyezzen vissza minden csavart, és győződjön meg róla, hogy nem maradt csavar a számítógép belsejében. A számítógép belsejében maradt, vissza nem helyezett csavarok károsíthatják a számítógépet.

## Kijelzőpanel-szerelvények

### A kijelzőpanel-szerelvények eltávolítása

1. Kövesse az [Előkészületek](#) című fejezetben olvasható utasításokat.
2. Távolítsa el a kijelzőegységet (lásd: [A kijelzőegység kiszérése](#)).
3. Távolítsa el a kijelzőelőlapot (lásd: [A kijelzőelőlap eltávolítása](#)).
4. Távolítsa el a kijelzőpanelt (lásd: [A kijelzőpanel eltávolítása](#)).
5. Távolítsa el a kijelzőpanel-szerelvényeket a kijelzőpanelhez rögzítő nyolc csavart.





1	kijelzőpanel-szerelvények (2 db)	2	csavarok (8 db)
3	kijelzőpanel		

## A kijelzőpanel-szerelvények visszahelyezése

1. Kövesse az [Előkészületek](#) című fejezetben olvasható utasításokat.
2. Helyezze vissza a kijelzőpanel-szerelvényeket a kijelzőpanelhez rögzítő nyolc csavart.
3. Helyezze vissza a kijelzőpanelt (lásd: [A kijelzőpanel visszahelyezése](#)).
4. Helyezze vissza a kijelzőelőlapot (lásd: [A kijelzőelőlap visszahelyezése](#)).
5. Helyezze vissza a kijelzőegységet (lásd: [A kijelzőegység visszahelyezése](#)).
6. Helyezze vissza az akkumulátort (lásd: [Az akkumulátor visszahelyezése](#)).

**FIGYELEM!** Mielőtt bekapcsolná a számítógépet, helyezzen vissza minden csavart, és győződjön meg róla, hogy nem maradt csavar a számítógép belsejében. A számítógép belsejében maradt, vissza nem helyezett csavarok károsíthatják a számítógépet.

## A kijelző csuklópántjai

### A kijelző csuklópántjainak eltávolítása

1. Kövesse az [Előkészületek](#) című fejezetben olvasható utasításokat.
2. Távolítsa el a kijelzőegységet (lásd: [A kijelzőegység kiszérése](#)).
3. Távolítsa el a kijelzőelőlapot (lásd: [A kijelzőelőlap eltávolítása](#)).
4. Távolítsa el a kijelzőpanelt (lásd: [A kijelzőpanel eltávolítása](#)).
5. Távolítsa el a kijelzőpanelt a kijelző fedőlapjához rögzítő két csavart.



1	a kijelző csuklópántjai (2 db)	2	csavarok (2 db)
3	a kijelző fedőlapja		

## A kijelző csuklópántjainak visszahelyezése

1. Kövesse az [Előkészületek](#) című fejezetben olvasható utasításokat.
2. Az illesztési jelek segítségével illesse a kijelző csuklópántjait a kijelző fedőlapjára. A csavar visszahelyezése előtt győződjön meg róla, hogy a Mini-Card kártya antennakábele, illetve a kijelzőkábel a bal oldali csuklópánt alatt található.
3. Helyezze vissza a kijelzőpanelt a kijelző fedőlapjához rögzítő két csavart.
4. Helyezze vissza a kijelzőpanelt (lásd: [A kijelzőpanel visszahelyezése](#)).
5. Helyezze vissza a kijelzőelőlapot (lásd: [A kijelzőelőlap visszahelyezése](#)).
6. Helyezze vissza a kijelzőegységet (lásd: [A kijelzőegység visszahelyezése](#)).
7. Helyezze vissza az akkumulátort (lásd: [Az akkumulátor visszahelyezése](#)).

**FIGYELEM!** Mielőtt bekapcsolná a számítógépet, helyezzen vissza minden csavart, és győződjön meg róla, hogy nem maradt csavar a számítógép belsejében. A számítógép belsejében maradt, vissza nem helyezett csavarok károsíthatják a számítógépet.

## Kijelzőkábel

### A kijelző kábelének eltávolítása

1. Kövesse az [Előkészületek](#) című fejezetben olvasható utasításokat.
2. Távolítsa el a kijelzőegységet (lásd: [A kijelzőegység kiszérése](#)).
3. Távolítsa el a kijelzőelőlapot (lásd: [A kijelzőelőlap eltávolítása](#)).
4. Távolítsa el a kijelzőpanelt (lásd: [A kijelzőpanel eltávolítása](#)).
5. Távolítsa el a kijelző sarokpántjait (lásd: [A kijelző csuklópántjainak eltávolítása](#)).
6. Jegyezze meg a kijelzőkábel vezetési útvonalát, majd távolítsa el a kijelzőkábelt a kijelző fedőlapjából.

### A kijelző kábelének visszahelyezése

1. Kövesse az [Előkészületek](#) című fejezetben olvasható utasításokat.
2. Vezesse át a kijelzőkábelt a kijelző fedőlapjának kábelvezetőin.
3. Helyezze vissza a kijelző csuklópántjait (lásd: [A kijelző csuklópántjainak visszahelyezése](#)).
4. Helyezze vissza a kijelzőpanelt (lásd: [A kijelzőpanel visszahelyezése](#)).
5. Helyezze vissza a kijelzőelőlapot (lásd: [A kijelzőelőlap visszahelyezése](#)).
6. Helyezze vissza a kijelzőegységet (lásd: [A kijelzőegység visszahelyezése](#)).
7. Helyezze vissza az akkumulátort (lásd: [Az akkumulátor visszahelyezése](#)).

**△ FIGYELEM!** Mielőtt bekapcsolná a számítógépet, helyezzen vissza minden csavart, és győződjön meg róla, hogy nem maradt csavar a számítógép belsejében. A számítógép belsejében maradt, vissza nem helyezett csavarok károsíthatják a számítógépet.

---

[Vissza a tartalomjegyzékhez](#)

[Vissza a tartalomjegyzékhez](#)

## Processzorventilátor

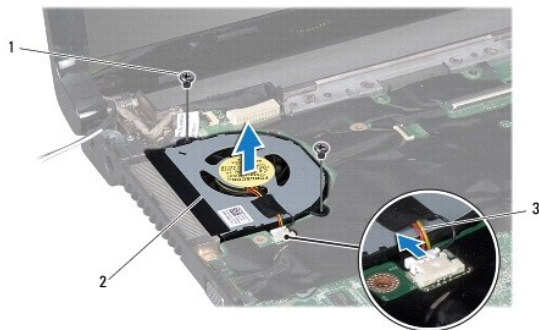
Dell™ Inspiron™ 1564 Szervizelési kézikönyv

- [A processzor ventilátorának kiszérése](#)
- [A processzorventilátor visszahelyezése](#)

- ⚠ VIGYÁZAT!** A számítógép belsejében végzett munka előtt olvassa el figyelmesen a számítógéphez mellékelt biztonsági tudnivalókat. További biztonsági útmutatásokat az előírásoknak való megfelelést igazoló [www.dell.com/regulatory\\_compliance](http://www.dell.com/regulatory_compliance) címen találhat.
- ⚠ FIGYELEM!** A számítógépen csak hivatalos szakember végezhet javításokat. A Dell™ engedélye nélkül végzett szerviztevékenységre a garanciavállalás nem vonatkozik.
- ⚠ FIGYELEM!** Az elektrosztatikus kisülés elkerülése érdekében csuklóra kötött földelő szalag használatával vagy festetlen fém felület időnkénti megérintésével földelje magát.
- ⚠ FIGYELEM!** Ahhoz, hogy az alaplap sérülését elkerülje, vegye ki a fő akkumulátort (lásd: [Az akkumulátor eltávolítása](#)), mielőtt a számítógép belsejében dolgozni kezd.

### A processzor ventilátorának kiszérése


1. Kövesse az [Előkészületek](#) című fejezetben olvasható utasításokat.
2. Távolítsa el az akkumulátort (lásd: [Az akkumulátor eltávolítása](#)).
3. Távolítsa el az optikai meghajtót (lásd: [Az optikai meghajtó eltávolítása](#)).
4. Távolítsa el a modul fedelét (lásd: [A modul fedelének eltávolítása](#)).
5. Távolítsa el a bekapcsológomb paneljét (lásd: [A bekapcsológomb paneljének eltávolítása](#)).
6. Távolítsa el a billentyűzetet (lásd: [A billentyűzet eltávolítása](#)).
7. Távolítsa el a csuklótámaszt (lásd: [A csuklótámasz eltávolítása](#)).
8. Válassza le a processzorventilátor kábelét az alaplapon található csatlakozóról.
9. Távolítsa el a processzorventilátort a számítógép aljához rögzítő két csavart.
10. Emelje ki a processzorventilátort a számítógép aljából.



1	csavarok (2 db)	2	processzorventilátor
3	processzorventilátor kábele		

### A processzorventilátor visszahelyezése

1. Kövesse az [Előkészületek](#) című fejezetben olvasható utasításokat.
2. Helyezze a processzorventilátort a számítógép aljába.
3. Helyezze vissza a processzorventilátort a számítógép aljához rögzítő két csavart.
4. Csatlakoztassa a processzorventilátor kábelét az alaplapon található csatlakozóhoz.
5. Helyezze vissza a csuklótámaszt (lásd: [A csuklótámasz visszahelyezése](#)).
6. Helyezze vissza a billentyűzetet (lásd: [A billentyűzet visszahelyezése](#)).
7. Helyezze vissza a bekapcsológomb paneljét (lásd: [A bekapcsológomb paneljének visszahelyezése](#)).
8. Helyezze vissza a modul fedelét (lásd: [A modul fedelének visszahelyezése](#)).
9. Helyezze vissza az optikai meghajtót (lásd: [Az optikai meghajtó beszerelése](#)).
10. Helyezze vissza az akkumulátort (lásd: [Az akkumulátor visszahelyezése](#)).

 **FIGYELEM!** Mielőtt bekapcsolná a számítógépet, helyezzen vissza minden csavart, és győződjön meg róla, hogy nem maradt csavar a számítógép belsejében. A számítógép belsejében maradt, vissza nem helyezett csavarok károsíthatják a számítógépet.

---

[Vissza a tartalomjegyzékhez](#)

[Vissza a tartalomjegyzékhez](#)

## Merevlemez

Dell™ Inspiron™ 1564 Szervizelési kézikönyv

- [A merevlemez kiszérése](#)
- [A merevlemez beszerelése](#)

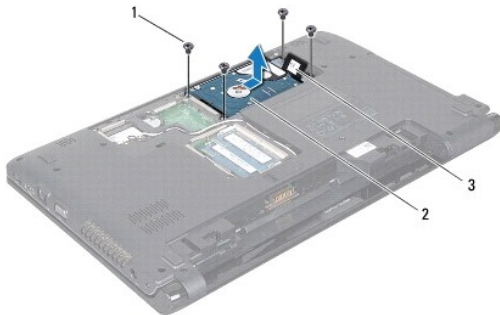
- ⚠ VIGYÁZAT!** A számítógép belsejében végzett munka előtt olvassa el figyelmesen a számítógéphez mellékelt biztonsági tudnivalókat. További biztonsági útmutatásokat az előírásoknak való megfelelést igazoló [www.dell.com/regulatory\\_compliance](http://www.dell.com/regulatory_compliance) címen találhat.
- ⚠ VIGYÁZAT!** Ha olyankor távolítja el a merevlemez-meghajtót, amikor az meleg, ne érintse meg a merevlemez-meghajtó fémházát.
- ⚠ FIGYELEM!** A számítógépen csak hivatalos szakember végezhet javításokat. A Dell által nem jóváhagyott szerviztevékenységre a garanciavállalás nem vonatkozik.
- ⚠ FIGYELEM!** Az adatvesztés megelőzése érdekében a merevlemez-meghajtó kiszérése előtt kapcsolja ki a számítógépet (lásd: [A számítógép kikapcsolása](#)). Ne távolítsa el a merevlemez-meghajtót, ha a számítógép működik vagy alvó állapotban van.
- ⚠ FIGYELEM!** Ahhoz, hogy az alaplap sérülését elkerülje, vegye ki a fő akkumulátort (lásd: [Az akkumulátor eltávolítása](#)), mielőtt a számítógép belsejében dolgozni kezd.
- ⚠ FIGYELEM!** A merevlemez-meghajtók rendkívül érzékenyek. Legyen óvatos a merevlemez-meghajtók kezelésekor.
- 🔧 MEGJEGYZÉS:** A Dell nem vállal semmilyen kompatibilitási garanciát, és nem biztosít támogatást olyan merevlemez-meghajtókhoz, amelyeket nem a Dell-től szerzett be.
- 🔧 MEGJEGYZÉS:** Ha nem Dell merevlemez-meghajtót telepít, az új meghajtóra operációs rendszert, illesztőprogramokat és alkalmazásokat kell telepítenie (lásd a *Dell Műszaki útmutatót*).

## A merevlemez kiszérése

1. Kövesse az [Előkészületek](#) című fejezetben olvasható utasításokat.
2. Távolítsa el az akkumulátort (lásd: [Az akkumulátor eltávolítása](#)).
3. Távolítsa el a modul fedelét (lásd: [A modul fedelének eltávolítása](#)).
4. Távolítsa el a merevlemez a számítógép aljához rögzítő négy csavart.

**⚠ FIGYELEM!** Amikor a merevlemez-meghajtó nincs a számítógépben, tárolja antisztatikus csomagolásban (lásd a számítógéppel szállított biztonsági útmutatásokban szereplő „Elektrosztatikus kisülés elleni védelem” c. fejezetet).

5. A húzófül használatával a merevlemez-meghajtót csúsztassa balra annak érdekében, hogy lecsatlakoztassa azt az alaplapi csatlakozójáról.
6. A merevlemez-meghajtót emelje ki a számítógép aljából.



1	csavarok (4 db)	2	merevlemez-meghajtó szerelvény
3	húzófül		

7. Távolítsa el a négy csavart, amely a merevlemez-meghajtót a kerethez rögzíti.

- Emelje ki a merevlemez-meghajtót a tartókeretből.



1	csavarok (4 db)	2	merevlemez
3	a merevlemez-meghajtó tartókerete		

---

## A merevlemez beszerelése

- Kövesse az [Előkészületek](#) című fejezetben olvasható utasításokat.
- Vegye ki az új merevlemez-meghajtót a csomagolásból.  
A merevlemez későbbi tárolásához és szállításához őrizzze meg a csomagolást.
- Helyezze a merevlemez-meghajtót a tartókeretbe.
- Helyezze vissza a négy csavart, amely a merevlemez-meghajtót a kerethez rögzíti.
- A merevlemez-meghajtó szerelvényt helyezze vissza a számítógép aljába.
- A húzófűl segítségével tolja a merevlemez-meghajtó szerelvényt az alaplapi csatlakozóba.
- Helyezze vissza a merevlemez a számítógép aljához rögzítő négy csavart.
- Helyezze vissza a modul fedelét (lásd: [A modul fedelének visszahelyezése](#)).
- Helyezze vissza az akkumulátort (lásd: [Az akkumulátor visszahelyezése](#)).

**FIGYELEM!** Mielőtt bekapcsolná a számítógépet, helyezzen vissza minden csavart, és győződjön meg róla, hogy nem maradt csavar a számítógép belsejében. A számítógép belsejében maradt, vissza nem helyezett csavarok károsíthatják a számítógépet.

- Szükség szerint telepítse az operációs rendszert. Lásd a *Telepítési útmutató* „Az operációs rendszer helyreállítása” című részét.
- Szükség szerint telepítse az illesztőprogramokat és segédprogramokat. Bővebb információért lásd a *Dell műszaki útmutatót*.

---

[Vissza a tartalomjegyzékhez](#)

[Vissza a tartalomjegyzékhez](#)

## Billentyűzet

Dell™ Inspiron™ 1564 Szervizelési kézikönyv

- [A billentyűzet eltávolítása](#)
- [A billentyűzet visszahelyezése](#)

- ⚠ VIGYÁZAT!** A számítógép belsejében végzett munka előtt olvassa el figyelmesen a számítógéphez mellékelte biztonsági tudnivalókat. További biztonsági útmutatásokat az előírásoknak való megfelelést igazoló [www.dell.com/regulatory\\_compliance](http://www.dell.com/regulatory_compliance) címen találhat.
- ⚠ FIGYELEM!** A számítógépen csak hivatalos szakember végezhet javításokat. A Dell™ engedélye nélkül végzett szerviztevékenységre a garanciavállalás nem vonatkozik.
- ⚠ FIGYELEM!** Az elektrosztatikus kisülés elkerülése érdekében csuklóra kötött földelő szalag használatával vagy festetlen fém felület időnkénti megérintésével földelje magát.
- ⚠ FIGYELEM!** Ahhoz, hogy az alaplap sérülését elkerülje, vegye ki a fő akkumulátort (lásd: [Az akkumulátor eltávolítása](#)), mielőtt a számítógép belsejében dolgozni kezd.

### A billentyűzet eltávolítása

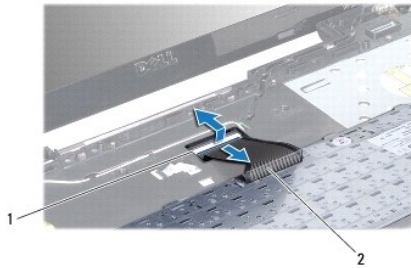
1. Kövesse az [Előkészületek](#) című fejezetben olvasható utasításokat.
  2. Távolítsa el az akkumulátort (lásd: [Az akkumulátor eltávolítása](#)).
  3. Távolítsa el a bekapcsológomb paneljét (lásd: [A bekapcsológomb paneljének eltávolítása](#)).
  4. Távolítsa el a három csavart, amely a billentyűzetet a számítógép aljához rögzíti.
- ⚠ FIGYELEM!** A billentyűzet gombjai törékenyek, könnyen elmozdíthatók, visszahelyezésük pedig időigényes művelet. Legyen óvatos a billentyűzet eltávolításakor és kezelésekor.
- ⚠ FIGYELEM!** Legyen különösen óvatos a billentyűzet eltávolításakor és kezelésekor. Nem megfelelő bánásmód esetén megkarcolhatja a képernyőt.
5. Emelje meg a billentyűzetet, és óvatosan szabadítsa ki a csuklótámaszon található fűlekből.
  6. Csúsztassa ki a billentyűzeten található fűleket a csuklótámaszon található nyílásokból.
  7. Fordítsa fel a billentyűzetet, és tegye a csuklótámaszra.



1	a billentyűzeten található fűlek (6 db)	2	billentyűzet
3	csavarok (3 db)	4	csuklótámasz

8. Emelje meg a csatlakozórögzítőt, és csúsztassa ki a billentyűzet kábelét az alaplapi csatlakozóból.





1	csatlakozórögzőtő	2	billentyűzetkábel
---	-------------------	---	-------------------

9. Emelje le a billentyűzetet a csuklótámaszról.

---

## A billentyűzet visszahelyezése

1. Kövesse az [Előkészületek](#) című fejezetben olvasható utasításokat.
2. A billentyűzetet helyezze hátoldalával felfelé a csuklótámaszra.
3. Csúsztassa be a billentyűzet kábelét az alaplapi csatlakozóba, majd nyomja le a kábel csatlakozórögzőjét.
4. Csúsztassa a billentyűzeten található fűleket a csuklótámaszon található nyílásokba, majd illessze a billentyűzetet a helyére.
5. A billentyűzet széleit óvatosan lefelé nyomva rögzítse azt a csuklótámaszon található fűlek alá.
6. Helyezze vissza a három csavart, amely a billentyűzetet a számítógép aljához rögzíti.
7. Helyezze vissza a bekapcsológomb paneljét (lásd: [A bekapcsológomb panelének visszahelyezése](#)).
8. Helyezze vissza az akkumulátort (lásd: [Az akkumulátor visszahelyezése](#)).

**△ FIGYELEM!** Mielőtt bekapcsolná a számítógépet, helyezzen vissza minden csavart, és győződjön meg róla, hogy nem maradt csavar a számítógép belsejében. A számítógép belsejében maradt, vissza nem helyezett csavarok károsíthatják a számítógépet.

---

[Vissza a tartalomjegyzékhez](#)

[Vissza a tartalomjegyzékhez](#)

## Az akkumulátor zárószervezete

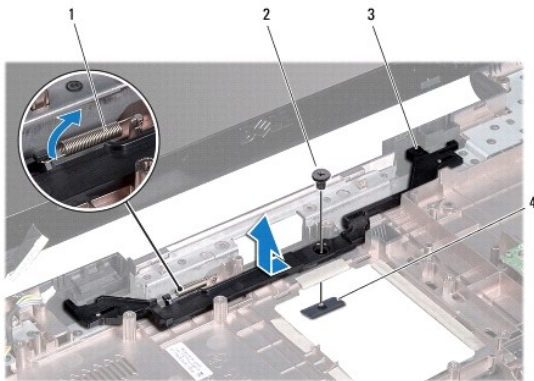
Dell™ Inspiron™ 1564 Szervizelési kézikönyv

- [Az akkumulátorzáró szerkezet eltávolítása](#)
- [Az akkumulátor zárószervezetének visszahelyezése](#)

- ⚠ VIGYÁZAT!** A számítógép belsejében végzett munka előtt olvassa el figyelmesen a számítógéphez mellékelt biztonsági tudnivalókat. További biztonsági útmutatásokat az előírásoknak való megfelelést igazoló [www.dell.com/regulatory\\_compliance](http://www.dell.com/regulatory_compliance) címen találhat.
- ⚠ FIGYELEM!** A számítógépen csak hivatalos szakember végezhet javításokat. A Dell™ engedélye nélkül végzett szerviztevékenységre a garanciavállalás nem vonatkozik.
- ⚠ FIGYELEM!** Az elektrosztatikus kisülés elkerülése érdekében csuklóra kötött földelő szalag használatával vagy festetlen fém felület időnkénti megérintésével földelje magát.
- ⚠ FIGYELEM!** Ahhoz, hogy az alaplap sérülését elkerülje, vegye ki a fő akkumulátort (lásd: [Az akkumulátor eltávolítása](#)), mielőtt a számítógép belsejében dolgozni kezd.

## Az akkumulátorzáró szerkezet eltávolítása

1. Kövesse az [Előkészületek](#) című fejezetben olvasható utasításokat.
2. Távolítsa el az akkumulátort (lásd: [Az akkumulátor eltávolítása](#)).
3. Kövesse a [3. lépés](#) és a [19. lépés](#) közötti utasításokat itt: [Az alaplap kiszerezése](#).
4. Távolítsa el a csavart, amely az akkumulátor kioldó reteszét az akkumulátor zárószervezetéhez rögzíti.
5. Távolítsa el a reteszelőrugót az akkumulátor zárószervezetéből, valamint a számítógép aljából.
6. Távolítsa el az akkumulátor zárószervezetét a számítógép aljából.



1	az akkumulátor reteszelőrugója	2	csavar
3	az akkumulátor zárószervezete	4	az akkumulátor kioldóretesze

## Az akkumulátor zárószervezetének visszahelyezése

1. Kövesse az [Előkészületek](#) című fejezetben olvasható utasításokat.
2. Az akkumulátor zárószervezetét helyezze a számítógép aljába.
3. Rögzítse a reteszelőrugót az akkumulátor zárószervezetéhez, majd a számítógép aljához.

4. Rögzítse az akkumulátor kioldószerkezetét, és tegye vissza a helyére a kioldóreteszt a számítógép aljához rögzítő csavart.
5. Kövesse az [5. lépés](#) és a [24. lépés](#) közötti utasításokat itt: [Az alaplap visszahelyezése](#).

**△ FIGYELEM!** Mielőtt bekapcsolná a számítógépet, helyezzen vissza minden csavart, és győződjön meg róla, hogy nem maradt csavar a számítógép belsejében. A számítógép belsejében maradt, vissza nem helyezett csavarok károsíthatják a számítógépet.

---

[Vissza a tartalomjegyzékhez](#)

[Vissza a tartalomjegyzékhez](#)

## Memóriamodul(ok)

Dell™ Inspiron™ 1564 Szervizelési kézikönyv

- [Memóriamodul\(ok\) eltávolítása](#)
- [Memóriamodul\(ok\) beszerelése](#)

**⚠ VIGYÁZAT!** A számítógép belsejében végzett munka előtt olvassa el figyelmesen a számítógéphez mellékelt biztonsági tudnivalókat. További biztonsági útmutatásokat az előírásoknak való megfelelést igazoló [www.dell.com/regulatory\\_compliance](http://www.dell.com/regulatory_compliance) címen találhat.

**⚠ FIGYELEM!** A számítógépen csak hivatalos szakember végezhet javításokat. A Dell™ engedélye nélkül végzett szerviztevékenységre a garanciavállalás nem vonatkozik.

**⚠ FIGYELEM!** Az elektrosztatikus kisülés elkerülése érdekében csuklóra kötött földelő szalag használatával vagy festetlen fém felület időnkénti megérintésével földelje magát.

**⚠ FIGYELEM!** Ahhoz, hogy az alaplap sérülését elkerülje, vegye ki a fő akkumulátort (lásd: [Az akkumulátor eltávolítása](#)), mielőtt a számítógép belsejében dolgozni kezd.

A számítógép memóriájának bővítése érdekében további memóriamodulokat csatlakoztathat az alaplapra. Az Ön számítógépe által támogatott memóriatípusokkal kapcsolatos információért olvassa el a *Telepítési útmutató* „Alapvető műszaki adatok” c. részét vagy a [support.dell.com/manuals](http://support.dell.com/manuals) weboldalon található *Részletes műszaki adatok* című dokumentumot.

**📌 MEGJEGYZÉS:** A Dell-től vásárolt memóriamodulokra a számítógépre vonatkozó garancia érvényes.

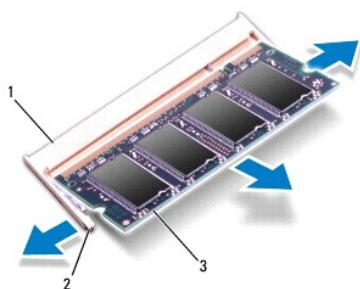
A számítógép két SODIMM csatlakozóval rendelkezik, amelyek a számítógép aljáról érhetők el.

### Memóriamodul(ok) eltávolítása

1. Kövesse az [Előkészületek](#) című fejezetben olvasható utasításokat.
2. Távolítsa el az akkumulátort (lásd: [Az akkumulátor eltávolítása](#)).
3. Távolítsa el a modul fedelét (lásd: [A modul fedelének eltávolítása](#)).

**⚠ FIGYELEM!** Hogy megelőzze a memóriamodul csatlakozójának sérülését, ne használjon szerszámot a memóriamodul tartókapcsainak szétfeszítésére.

4. Ujjbeggyel húzza szét a biztosítókapcsokat a memóriamodul mindkét végén, amíg a memóriamodul kiugrik.
5. Vegye ki a memóriamodult a foglalatából.



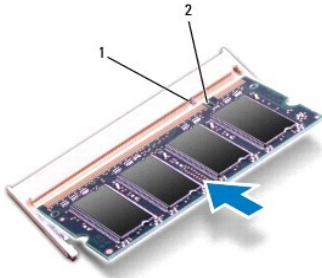
1	memóriamodul csatlakozója	2	rögzítőkapcsok (2)
3	memóriamodul		

### Memóriamodul(ok) beszerelése

**FIGYELEM!** Ha a memóriamodulokat két csatlakozóba kell beszerelni, előbb az alsó csatlakozóba szerelje be a memóriamodult, és csak utána a felsőbe.

1. Kövesse az [Előkészületek](#) című fejezetben olvasható utasításokat.
2. Igazítsa a memóriamodulon lévő bemetszést a memóriamodul-csatlakozó füléhez.
3. Csúsztassa a memóriamodult határozottan a bővítőhelybe 45 fokos szögben, és nyomja le, amíg a helyére nem kattann. Ha nem hall kattánást, vegye ki a memóriamodult és tegye be újra.

**MEGJEGYZÉS:** Ha a memóriamodul nincs megfelelően a helyén, a számítógép nem indul.



1	fül	2	bemetszés
---	-----	---	-----------


4. Helyezze vissza a modul fedelét (lásd: [A modul fedelének visszahelyezése](#)).
5. Helyezze vissza az akkumulátort (lásd: [Az akkumulátor visszahelyezése](#)). Csatlakoztassa a váltakozó áramú adaptert a számítógépéhez és egy elektromos csatlakozóaljzathoz.

**FIGYELEM!** Mielőtt bekapcsolná a számítógépet, helyezze vissza minden csavart, és győződjön meg róla, hogy nem maradt csavar a számítógép belsejében. A számítógép belsejében maradt, vissza nem helyezett csavarok károsíthatják a számítógépet.

6. Kapcsolja be a számítógépet.

Indításkor a számítógép érzékeli a memóriamodul(oka)t, és automatikusan frissíti a rendszerbeállítási információkat.

Ha ellenőrizni szeretné a telepített memória mennyiségét:

Microsoft Windows Vista® esetén kattintson a Start  → **Súgó és támogatás** → **Dell Rendszerinformáció** lehetőségre.

Microsoft Windows® 7 esetén kattintson a Start  → **Kezelőpanel** → **Rendszerbiztonság** → **Rendszer** lehetőségre.

---

[Vissza a tartalomjegyzékhez](#)

[Vissza a tartalomjegyzékhez](#)

## Mikrofon

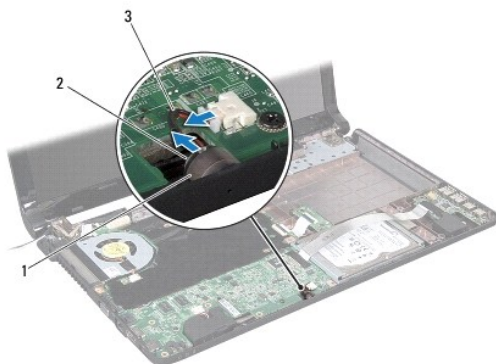
Dell™ Inspiron™ 1564 Szervizelési kézikönyv

- [A mikrofon eltávolítása](#)
- [A mikrofon visszahelyezése](#)

- ⚠ VIGYÁZAT!** A számítógép belsejében végzett munka előtt olvassa el figyelmesen a számítógéphez mellékelt biztonsági tudnivalókat. További biztonsági útmutatásokat az előírásoknak való megfelelést igazoló [www.dell.com/regulatory\\_compliance](http://www.dell.com/regulatory_compliance) címen találhat.
- ⚠ FIGYELEM!** A számítógépen csak hivatalos szakember végezhet javításokat. A Dell™ engedélye nélkül végzett szerviztevékenységre a garanciavállalás nem vonatkozik.
- ⚠ FIGYELEM!** Az elektrosztatikus kisülés elkerülése érdekében csuklóra kötött földelő szalag használatával vagy festetlen fém felület időnkénti megérintésével földelje magát.
- ⚠ FIGYELEM!** Ahhoz, hogy az alaplap sérülését elkerülje, vegye ki a fő akkumulátort (lásd: [Az akkumulátor eltávolítása](#)), mielőtt a számítógép belsejében dolgozni kezd.

### A mikrofon eltávolítása

1. Kövesse az [Előkészületek](#) című fejezetben olvasható utasításokat.
2. Távolítsa el az akkumulátort (lásd: [Az akkumulátor eltávolítása](#)).
3. Távolítsa el az optikai meghajtót (lásd: [Az optikai meghajtó eltávolítása](#)).
4. Távolítsa el a modul fedelét (lásd: [A modul fedelének eltávolítása](#)).
5. Távolítsa el a bekapcsológomb paneljét (lásd: [A bekapcsológomb paneljének eltávolítása](#)).
6. Távolítsa el a billentyűzetet (lásd: [A billentyűzet eltávolítása](#)).
7. Távolítsa el a csuklótámaszt (lásd: [A csuklótámasz eltávolítása](#)).
8. Csatlakoztassa le a mikrofon kábelét az alaplapi csatlakozóról.
9. Finoman húzza ki a mikrofont a számítógépház nyílásából.



1	a számítógépház nyílása	2	mikrofon
3	mikrofonkábel		

### A mikrofon visszahelyezése

1. Kövesse az [Előkészületek](#) című fejezetben olvasható utasításokat.
2. Csúsztassa a mikrofont a számítógépház nyílásába.
3. Csatlakoztassa a hangszóró kábelét az alaplapi csatlakozóhoz.
4. Helyezze vissza a csuklótámaszt (lásd: [A csuklótámasz visszahelyezése](#)).
5. Helyezze vissza a billentyűzetet (lásd: [A billentyűzet visszahelyezése](#)).
6. Helyezze vissza a bekapcsológomb paneljét (lásd: [A bekapcsológomb paneljének visszahelyezése](#)).
7. Helyezze vissza a modul fedelét (lásd: [A modul fedelének visszahelyezése](#)).
8. Helyezze vissza az optikai meghajtót (lásd: [Az optikai meghajtó beszerelése](#)).
9. Helyezze vissza az akkumulátort (lásd: [Az akkumulátor visszahelyezése](#)).

**△ FIGYELEM!** Mielőtt bekapcsolná a számítógépet, helyezzen vissza minden csavart, és győződjön meg róla, hogy nem maradt csavar a számítógép belsejében. A számítógép belsejében maradt, vissza nem helyezett csavarok károsíthatják a számítógépet.

---

[Vissza a tartalomjegyzékhez](#)

[Vissza a tartalomjegyzékhez](#)

## Vezeték nélküli Mini-Card

Dell™ Inspiron™ 1564 Szervizelési kézikönyv

- [A Mini-Card kártya eltávolítása](#)
- [A Mini-Card kártya visszaszerelése](#)

**⚠ VIGYÁZAT!** A számítógép belsejében végzett munka előtt olvassa el figyelmesen a számítógéphez mellékelte biztonsági tudnivalókat. További biztonsági útmutatásokat az előírásoknak való megfelelést igazoló [www.dell.com/regulatory\\_compliance](http://www.dell.com/regulatory_compliance) címen találhat.

**⚠ FIGYELEM!** A számítógépen csak hivatalos szakember végezhet javításokat. A Dell™ engedélye nélkül végzett szerviztevékenységre a garanciavállalás nem vonatkozik.

**⚠ FIGYELEM!** Az elektrosztatikus kisülés elkerülése érdekében csuklóra kötött földelő szalag használatával vagy festetlen fém felület időnkénti megérintésével földelje magát.

**⚠ FIGYELEM!** Ahhoz, hogy az alaplap sérülését elkerülje, vegye ki a fő akkumulátort (lásd: [Az akkumulátor eltávolítása](#)), mielőtt a számítógép belsejében dolgozni kezd.

**⚠ FIGYELEM!** Ha a Mini-Card nincs a számítógépben, tárolja antisztatikus csomagolásban (lásd a számítógéppel szállított biztonsági útmutatásokban szereplő „Elektrosztatikus kisülés elleni védelem” c. fejezetet).

**🔍 MEGJEGYZÉS:** A Dell nem vállal semmilyen kompatibilitási garanciát, és nem biztosít támogatást olyan Mini-Card kártyához, amelyet nem a Dell cégtől szerzett be.

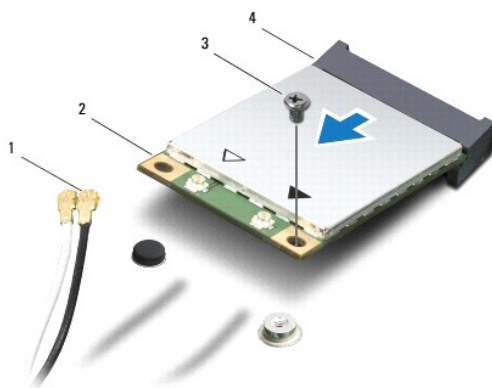
**🔍 MEGJEGYZÉS:** A számítógép eladási konfigurációjától függően lehetséges, hogy a Mini-Card kártyahely nem tartalmaz kártyát.

Ha számítógépéhez Mini-Card kártyát rendelt, akkor a kártya már be van szerelve.

A számítógép egy fél Mini-Card kártyanyílást támogat a vezeték nélküli helyi hálózati (WLAN) Mini-Card kártyához.

### A Mini-Card kártya eltávolítása

1. Kövesse az [Előkészületek](#) című fejezetben olvasható utasításokat.
2. Távolítsa el az akkumulátort (lásd: [Az akkumulátor eltávolítása](#)).
3. Távolítsa el a modul fedelét (lásd: [A modul fedelének eltávolítása](#)).
4. Húzza le az antennakábeleket a Mini-Card kártyáról.
5. Távolítsa el a csavart, amely a Mini-Card kártyát az alaplapra rögzíti.
6. Emelje ki a Mini-Card kártyát az alaplap csatlakozóból.



1	antennakábel (2)	2	Mini-Card kártya
3	csavar	4	csatlakozó az alaplapon



---

## A Mini-Card kártya visszaszerelése

1. Kövesse az [Előkészületek](#) című fejezetben olvasható utasításokat.
2. Vegye ki az új Mini-Card kártyát a csomagolásából.

 **FIGYELEM!** Határozott és egyenletes nyomással csúsztassa a kártyameghajtót a helyére. Túlzott erő alkalmazása esetén a csatlakozó sérülését okozhatja.


 **FIGYELEM!** A csatlakozóknak kulcsa van, hogy biztosítsák a helyes szerelést. Ha ellenállást érezel, ellenőrizze a csatlakozókat a kártyán és az alaplapon, majd állítsa be újra a kártyát.

 **FIGYELEM!** A Mini-Card kártya sérülését elkerülendő ne helyezzen kábelt a kártya alá.

3. Helyezze be a Mini-Card kártyát címkével felfelé, 45 fokos szögben a megfelelő alaplapi csatlakozóba.
4. Nyomja be a Mini-Card másik végét az alaplapon található nyílásba, és helyezze vissza a Mini-Card kártyát az alaplaphoz rögzítő csavart.
5. Csatlakoztassa a fehér antennakábelt a Mini-Card kártya fehér háromszög jelölésű, fő csatlakozójához. Csatlakoztassa a fekete antennakábelt a Mini-Card kártya fekete háromszög jelölésű, kiegészítő csatlakozójához.
6. Helyezze vissza a modul fedelét (lásd: [A modul fedelének visszahelyezése](#)).
7. Helyezze vissza az akkumulátort (lásd: [Az akkumulátor visszahelyezése](#)).

 **FIGYELEM!** Mielőtt bekapcsolná a számítógépet, helyezzen vissza minden csavart, és győződjön meg róla, hogy nem maradt csavar a számítógép belsejében. A számítógép belsejében maradt, vissza nem helyezett csavarok károsíthatják a számítógépet.

8. Szükség szerint telepítse a számítógépéhez való illesztőprogramokat és segédprogramokat. Bővebb információkért lásd a *Dell műszaki útmutatót*.

 **MEGJEGYZÉS:** Ha nem a Delltől származó kommunikációs kártyát telepít, akkor telepítenie kell a megfelelő illesztőprogramokat és segédprogramokat is. Bővebb információkért lásd a *Dell műszaki útmutatóját*.

---

[Vissza a tartalomjegyzékhez](#)

[Vissza a tartalomjegyzékhez](#)

## Optikai meghajtó kártyája

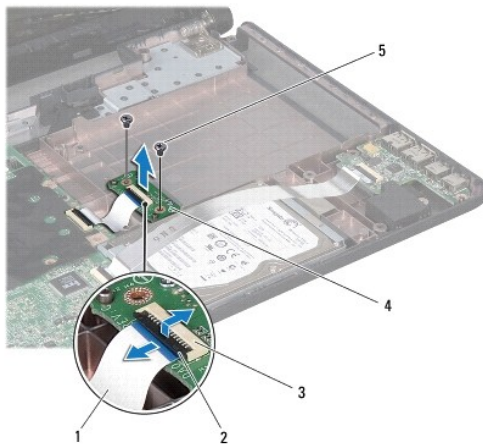
Dell™ Inspiron™ 1564 Szervizelési kézikönyv

- [Az optikai meghajtó kártya eltávolítása](#)
- [Az optikai meghajtó kártya visszahelyezése](#)

- ⚠ VIGYÁZAT!** A számítógép belsejében végzett munka előtt olvassa el figyelmesen a számítógéphez mellékelt biztonsági tudnivalókat. További biztonsági útmutatásokat az előírásoknak való megfelelést igazoló [www.dell.com/regulatory\\_compliance](http://www.dell.com/regulatory_compliance) címen találhat.
- ⚠ FIGYELEM!** A számítógépen csak hivatalos szakember végezhet javításokat. A Dell™ engedélye nélkül végzett szerviztevékenységre a garanciavállalás nem vonatkozik.
- ⚠ FIGYELEM!** Az elektrosztatikus kisülés elkerülése érdekében csuklóra kötött földelő szalag használatával vagy festetlen fém felület időnkénti megérintésével földelje magát.
- ⚠ FIGYELEM!** Ahhoz, hogy az alaplap sérülését elkerülje, vegye ki a fő akkumulátort (lásd: [Az akkumulátor eltávolítása](#)), mielőtt a számítógép belsejében dolgozni kezd.

### Az optikai meghajtó kártya eltávolítása

1. Kövesse az [Előkészületek](#) c. fejezetben leírt utasításokat.
2. Távolítsa el az akkumulátort (lásd: [Az akkumulátor eltávolítása](#)).
3. Távolítsa el az optikai meghajtót (lásd: [Az optikai meghajtó eltávolítása](#)).
4. Távolítsa el a modul fedelét (lásd: [A modul fedelének eltávolítása](#)).
5. Távolítsa el a bekapcsológomb paneljét (lásd: [A bekapcsológomb paneljének eltávolítása](#)).
6. Távolítsa el a billentyűzetet (lásd: [A billentyűzet eltávolítása](#)).
7. Távolítsa el a csuklótámaszt (lásd: [A csuklótámasz eltávolítása](#)).
8. Emelje meg a csatlakozórögzítőt, és csúsztassa ki az optikai meghajtó kártya kábelét az optikai meghajtó kártya csatlakozójából.
9. Távolítsa el az optikai meghajtó kártyát a számítógép aljához rögzítő két csavart.
10. Emelje ki az optikai meghajtó kártyát a számítógép aljából.




1	az optikai meghajtó kártya kábele	2	csatlakozórögzítő
---	-----------------------------------	---	-------------------

3	az optikai meghajtó kártya csatlakozója	4	optikai meghajtó kártya
5	csavarok (2 db)		

---

## Az optikai meghajtó kártya visszahelyezése

1. Kövesse az [Előkészületek](#) című fejezetben olvasható utasításokat.
2. A számítógép alján található illesztési jelek segítségével illessze a helyére az optikai meghajtó kártyát.
3. Helyezze vissza az optikai meghajtó kártyát a számítógép aljához rögzítő két csavart.
4. Csúsztassa be az optikai meghajtó kártya kábelét az optikai meghajtó kártya csatlakozójába, majd nyomja le a kábel csatlakozórögzítőt.
5. Helyezze vissza a csuklótámaszt (lásd: [A csuklótámasz visszahelyezése](#)).
6. Helyezze vissza a billentyűzetet (lásd: [A billentyűzet visszahelyezése](#)).
7. Helyezze vissza a bekapcsológomb paneljét (lásd: [A bekapcsológomb panelének visszahelyezése](#)).
8. Helyezze vissza a modul fedelét (lásd: [A modul fedelének visszahelyezése](#)).
9. Helyezze vissza az optikai meghajtót (lásd: [Az optikai meghajtó beszerelése](#)).
10. Helyezze vissza az akkumulátort (lásd: [Az akkumulátor visszahelyezése](#)).

 **FIGYELEM!** Mielőtt bekapcsolná a számítógépet, helyezzen vissza minden csavart, és győződjön meg róla, hogy nem maradt csavar a számítógép belsejében. A számítógép belsejében maradt, vissza nem helyezett csavarok károsíthatják a számítógépet.

---

[Vissza a tartalomjegyzékhez](#)

[Vissza a tartalomjegyzékhez](#)

## Optikai meghajtó

Dell™ Inspiron™ 1564 Szervizelési kézikönyv

- [Az optikai meghajtó eltávolítása](#)
- [Az optikai meghajtó beszerelése](#)

**⚠ VIGYÁZAT!** A számítógép belsejében végzett munka előtt olvassa el figyelmesen a számítógéphez mellékelt biztonsági tudnivalókat. További biztonsági útmutatásokat az előírásoknak való megfelelést igazoló [www.dell.com/regulatory\\_compliance](http://www.dell.com/regulatory_compliance) címen találhat.

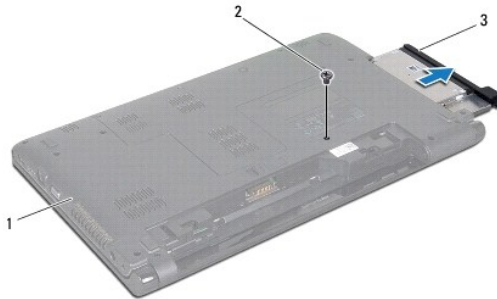
**⚠ FIGYELEM!** A számítógépen csak hivatalos szakember végezhet javításokat. A Dell™ engedélye nélkül végzett szerviztevékenységre a garanciavállalás nem vonatkozik.

**⚠ FIGYELEM!** Az elektrosztatikus kisülések elkerülése érdekében földelje le magát egy csuklópánttal, vagy bizonyos időközönként érjen hozzá egy festetlen fémfelülethez, például a számítógép hátsó paneljéhez.

**⚠ FIGYELEM!** Ahhoz, hogy az alaplap sérülését elkerülje, vegye ki a fő akkumulátort (lásd: [Az akkumulátor eltávolítása](#)), mielőtt a számítógép belsejében dolgozni kezd.

### Az optikai meghajtó eltávolítása

1. Kövesse az [Előkészületek](#) című fejezetben olvasható utasításokat.
2. Távolítsa el az akkumulátort (lásd: [Az akkumulátor eltávolítása](#)).
3. Távolítsa el a csavart, amely az optikai meghajtót a számítógép aljához rögzíti.
4. Csúsztassa ki az optikai meghajtót a helyéről.



1	a számítógép alja	2	csavar
3	optikai meghajtó		

### Az optikai meghajtó beszerelése

1. Kövesse az [Előkészületek](#) című fejezetben olvasható utasításokat.
2. Csúsztassa az optikai meghajtót az optikameghajtó-beépítőhelyre.
3. Tegye vissza a csavart, amely az optikai meghajtót a számítógép aljához rögzíti.
4. Helyezze vissza az akkumulátort (lásd: [Az akkumulátor visszahelyezése](#)).

**⚠ FIGYELEM!** Mielőtt bekapcsolná a számítógépet, helyezzen vissza minden csavart, és győződjön meg róla, hogy nem maradt csavar a számítógép belsejében. A számítógép belsejében maradt, vissza nem helyezett csavarok károsíthatják a számítógépet.

[Vissza a tartalomjegyzékhez](#)

[Vissza a tartalomjegyzékhez](#)

## Csuklótámasz

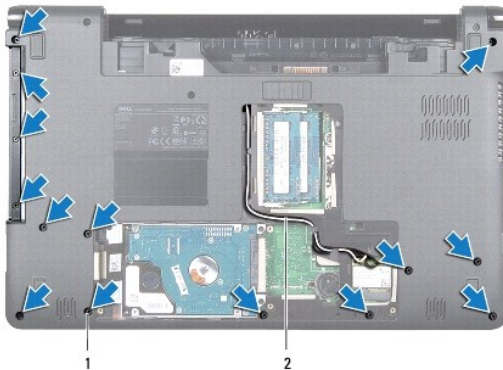
Dell™ Inspiron™ 1564 Szervizelési kézikönyv

- [A csuklótámasz eltávolítása](#)
- [A csuklótámasz visszahelyezése](#)

- ⚠ **VIGYÁZAT!** A számítógép belsejében végzett munka előtt olvassa el figyelmesen a számítógéphez mellékelte biztonsági tudnivalókat. További biztonsági útmutatásokat az előírásoknak való megfelelést igazoló [www.dell.com/regulatory\\_compliance](http://www.dell.com/regulatory_compliance) címen találhat.
- ⚠ **FIGYELEM!** Az elektrosztatikus kisülés elkerülése érdekében csuklóra kötött földelő szalag használatával vagy festetlen fém felület időnkénti megérintésével földelje magát.
- ⚠ **FIGYELEM!** A számítógépen csak hivatalos szakember végezhet javításokat. A Dell™ engedélye nélkül végzett szerviztevékenységre a garanciavállalás nem vonatkozik.
- ⚠ **FIGYELEM!** Ahhoz, hogy az alaplap sérülését elkerülje, vegye ki a fő akkumulátort (lásd: [Az akkumulátor eltávolítása](#)), mielőtt a számítógép belsejében dolgozni kezd.

### A csuklótámasz eltávolítása

1. Kövesse az [Előkészületek](#) című fejezetben olvasható utasításokat.
2. Távolítsa el az akkumulátort (lásd: [Az akkumulátor eltávolítása](#)).
3. Távolítsa el az optikai meghajtót (lásd: [Az optikai meghajtó eltávolítása](#)).
4. Távolítsa el a modul fedelét (lásd: [A modul fedelének eltávolítása](#)).
5. Csatlakoztassa le a Mini-Card kártya antennakábeleit (lásd: [A Mini-Card kártya eltávolítása, 4. lépés](#)).
6. Jegyezze meg a Mini-Card antennakábelek útvonalát, majd távolítsa el a kábeleket a számítógép alján található kábelvezetőkből.
7. Távolítsa el a csuklótámaszt a számítógép aljához rögzítő tizennégy csavart.

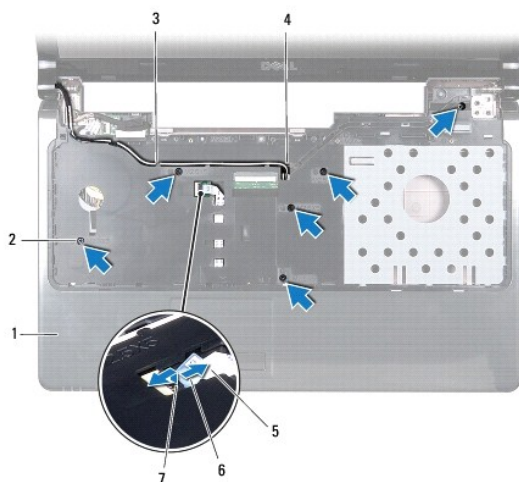


1 csavarok (14 db)	2 Mini-Card kártya antennakábel-vezetője
--------------------	--

8. Távolítsa el a bekapcsológomb paneljét (lásd: [A bekapcsológomb paneljének eltávolítása](#)).
9. Távolítsa el a billentyűzetet (lásd: [A billentyűzet eltávolítása](#)).
10. Emelje meg a csatlakozórögzítőt, majd az érintőpanel kábelét a húzófül segítségével csatlakoztassa le az alaplap csatlakozóról.
11. A Mini-Card kártya antennakábeleit húzza át a számítógép alján található nyíláson.

12. Jegyezze meg a Mini-Card antennakábelek útvonalát, majd távolítsa el a kábeleket a csuklótámaszon található kábelvezetőkből.

13. Távolítsa el a csuklótámaszt a számítógép aljához rögzítő hat csavart.



1 csuklótámasz	2 csavarok (6 db)
3 Mini-Card kártya antennakábel-vezetője	4 a számítógépház nyílása
5 az érintőpad kábele	6 fül
7 csatlakozórögzítő	

**FIGYELEM!** Óvatosan távolítsa el a csuklótámaszt a számítógép aljáról, hogy elkerülje annak sérülését.

14. A csuklótámasz jobb vagy bal oldaláról indulva ujjaival válassza le a csuklótámaszt a számítógépháza-ról.

15. Emelje ki a csuklótámaszt a számítógép aljából.



## A csuklótámasz visszahelyezése

1. Kövesse az [Előkészületek](#) című fejezetben olvasható utasításokat.
2. Helyezze egy vonalba a csuklótámaszt a számítógép aljával, és kattintsa a helyére.

3. Csúsztassa be az érintőpad kábelét az alaplapi csatlakozóba, majd nyomja le a kábel csatlakozórögzítőt.
4. Helyezze vissza a csuklótámaszt a számítógép aljához rögzítő hat csavart.
5. Vezesse át a Mini-Card kártya antennakábeleit a csuklótámaszon található kábelvezetőkön.
6. Húzza át a Mini-Card kártya antennakábeleit a számítógép alján található nyíláson.
7. Helyezze vissza a csuklótámaszt a számítógép aljához rögzítő tizenégy csavart.
8. Helyezze vissza a billentyűzetet (lásd: [A billentyűzet visszahelyezése](#)).
9. Helyezze vissza a bekapcsológomb paneljét (lásd: [A bekapcsológomb paneljének visszahelyezése](#)).
10. Vezesse és csatlakoztassa a Mini-Card kártya antennakábeleit (lásd: [A Mini-Card kártya visszaszerelése, 5. lépés](#)).
11. Helyezze vissza a modul fedelét (lásd: [A modul fedelének visszahelyezése](#)).
12. Helyezze vissza az optikai meghajtót (lásd: [Az optikai meghajtó beszerelése](#)).
13. Helyezze vissza az akkumulátort (lásd: [Az akkumulátor visszahelyezése](#)).

 **FIGYELEM!** Mielőtt bekapcsolná a számítógépet, helyezzen vissza minden csavart, és győződjön meg róla, hogy nem maradt csavar a számítógép belsejében. A számítógép belsejében maradt, vissza nem helyezett csavarok károsíthatják a számítógépet.

---

[Vissza a tartalomjegyzékhez](#)



[Vissza a tartalomjegyzékhez](#)

## A bekapcsológomb panelje

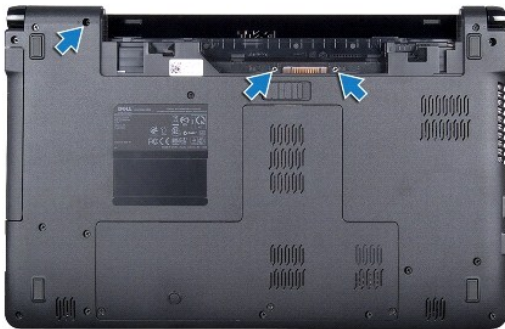
Dell™ Inspiron™ 1564 Szervizelési kézikönyv

- [A bekapcsológomb paneljének eltávolítása](#)
- [A bekapcsológomb paneljének visszahelyezése](#)

- ⚠ **VIGYÁZAT!** A számítógép belsejében végzett munka előtt olvassa el figyelmesen a számítógéphez mellékelte biztonsági tudnivalókat. További biztonsági útmutatásokat az előírásoknak való megfelelést ismertető [www.dell.com/regulatory\\_compliance](http://www.dell.com/regulatory_compliance) címen találhat.
- ⚠ **FIGYELEM!** A számítógépen csak hivatalos szakember végezhet javításokat. A Dell™ engedélye nélkül végzett szerviztevékenységre a garanciavállalás nem vonatkozik.
- ⚠ **FIGYELEM!** Az elektrosztatikus kisülés elkerülése érdekében csuklóra kötött földelő szalag használatával vagy festetlen fém felület időnkénti megérintésével földelje magát.
- ⚠ **FIGYELEM!** Ahhoz, hogy az alaplap sérülését elkerülje, vegye ki a fő akkumulátort (lásd: [Az akkumulátor eltávolítása](#)), mielőtt a számítógép belsejében dolgozni kezd.

## A bekapcsológomb paneljének eltávolítása

1. Kövesse az [Előkészületek](#) című fejezetben olvasható utasításokat.
2. Távolítsa el az akkumulátort (lásd: [Az akkumulátor eltávolítása](#)).
3. Távolítsa el a bekapcsológomb paneljét a számítógép aljához rögzítő három csavart.



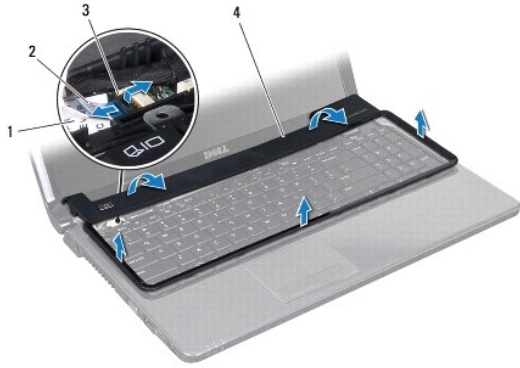
4. Fordítsa fel a számítógépet, és nyissa ki a megjelenítőt, amennyire csak lehetséges.

⚠ **FIGYELEM!** A bekapcsológomb paneljének eltávolításakor legyen rendkívül óvatos! A panel nagyon sérülékeny.

5. Húzza fölfelé a bekapcsológomb paneljét a két pánt között, hogy kiszabadítsa azt a csuklótámaszon található fűlekből.

⚠ **FIGYELEM!** Bánjon rendkívül óvatosan a bekapcsológomb paneljével, hogy elkerülhesse a bekapcsológomb kábelének sérülését.

6. Emelje meg a csatlakozórögzítőt, majd a bekapcsológomb kábelét a húzófül segítségével csatlakoztassa le az alaplapi csatlakozóról.
7. Távolítsa el a bekapcsológomb paneljét a számítógép aljáról.



1	a bekapcsológomb kábele	2	fül
3	csatlakozórögzítő	4	a bekapcsológomb panelje

---

## A bekapcsológomb paneljének visszahelyezése

1. Kövesse az [Előkészületek](#) című fejezetben olvasható utasításokat.
2. Csúsztassa be a bekapcsológomb kábelét az alaplapi csatlakozóba, majd nyomja le a kábel csatlakozórögzítőjét.
3. Igazítsa a bekapcsológomb paneljén található fület a csuklótámaszon található nyílásokhoz, és finoman pattintsa a helyére a bekapcsológomb paneljét.
4. Zárja le és fordítsa meg a számítógépet.
5. Helyezze vissza a bekapcsológomb paneljét a számítógép aljához rögzítő három csavart.
6. Helyezze vissza az akkumulátort (lásd: [Az akkumulátor visszahelyezése](#)).

**△ FIGYELEM!** Mielőtt bekapcsolná a számítógépet, helyezzen vissza minden csavart, és győződjön meg róla, hogy nem maradt csavar a számítógép belsejében. A számítógép belsejében maradt, vissza nem helyezett csavarok károsíthatják a számítógépet.

---

[Vissza a tartalomjegyzékhez](#)

[Vissza a tartalomjegyzékhez](#)

## Hangszórók

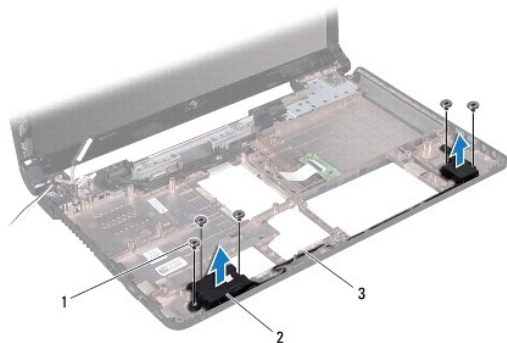
Dell™ Inspiron™ 1564 Szervizelési kézikönyv

- [A hangszórók kiszérése](#)
- [A hangszórók visszahelyezése](#)

- ⚠ VIGYÁZAT!** A számítógép belsejében végzett munka előtt olvassa el figyelmesen a számítógéphez mellékelte biztonsági tudnivalókat. További biztonsági útmutatásokat az előírásoknak való megfelelést igazoló [www.dell.com/regulatory\\_compliance](http://www.dell.com/regulatory_compliance) címen találhat.
- ⚠ FIGYELEM!** A számítógépen csak hivatalos szakember végezhet javításokat. A Dell™ engedélye nélkül végzett szerviztevékenységre a garanciavállalás nem vonatkozik.
- ⚠ FIGYELEM!** Az elektrosztatikus kisülés elkerülése érdekében csuklóra kötött földelő szalag használatával vagy festetlen fém felület időnkénti megérintésével földelje magát.
- ⚠ FIGYELEM!** Ahhoz, hogy az alaplap sérülését elkerülje, vegye ki a fő akkumulátort (lásd: [Az akkumulátor eltávolítása](#)), mielőtt a számítógép belsejében dolgozni kezd.

### A hangszórók kiszérése

1. Kövesse az [Előkészületek](#) c. fejezetben leírt utasításokat.
2. Távolítsa el az akkumulátort (lásd: [Az akkumulátor eltávolítása](#)).
3. Kövesse a [3. lépés](#) és a [19. lépés](#) közötti utasításokat itt: [Az alaplap kiszérése](#).
4. Távolítsa el a két hangszórót a számítógép aljához rögzítő öt csavart.
5. Jegyezze meg a hangszórókábel vezetési útvonalát, majd távolítsa el a hangszórókat és a kábeleket a számítógép aljából.



1	csavarok (5 db)	2	hangszórók (2 db)
3	a hangszórókábel vezetési útvonala		

### A hangszórók visszahelyezése

1. Kövesse az [Előkészületek](#) című fejezetben olvasható utasításokat.
2. Helyezze a hangszórókat a számítógép aljába.
3. Vezesse át a hangszórókábelt a számítógép aljában található kábelvezetőkön.
4. Helyezze vissza a két hangszórót a számítógép aljához rögzítő öt csavart.

5. Kövesse az [5. lépés](#) és a [24. lépés](#) közötti utasításokat itt: [Az alaplap visszahelyezése](#).

**△ FIGYELEM!** Mielőtt bekapcsolná a számítógépet, helyezzen vissza minden csavart, és győződjön meg róla, hogy nem maradt csavar a számítógép belsejében. A számítógép belsejében maradt, vissza nem helyezett csavarok károsíthatják a számítógépet.

---

[Vissza a tartalomjegyzékhez](#)

[Vissza a tartalomjegyzékhez](#)

## Alaplap

### Dell™ Inspiron™ 1564 Szervizelési kézikönyv

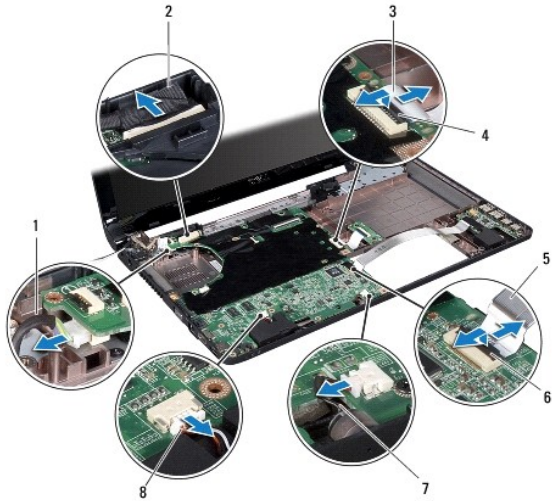
- [Az alaplap kiszérése](#)
- [Az alaplap visszahelyezése](#)
- [A szervizcímke megadása a BIOS-ban](#)

- ⚠ VIGYÁZAT!** A számítógép belsejében végzett munka előtt olvassa el figyelmesen a számítógéphez mellékelt biztonsági tudnivalókat. További biztonsági útmutatásokat az előírásoknak való megfelelést igazoló [www.dell.com/regulatory\\_compliance](http://www.dell.com/regulatory_compliance) címen találhat.
- ⚠ FIGYELEM!** A számítógépen csak hivatalos szakember végezhet javításokat. A Dell™ engedélye nélkül végzett szerviztevékenységre a garanciavállalás nem vonatkozik.
- ⚠ FIGYELEM!** Az elektrosztatikus kisülés elkerülése érdekében csuklóra kötött földelő szalag használatával vagy festetlen fém felület időnkénti megérintésével földelje magát.
- ⚠ FIGYELEM!** Ahhoz, hogy az alaplap sérülését elkerülje, vegye ki a fő akkumulátort (lásd: [Az akkumulátor eltávolítása](#)), mielőtt a számítógép belsejében dolgozni kezd.

---

## Az alaplap kiszérése

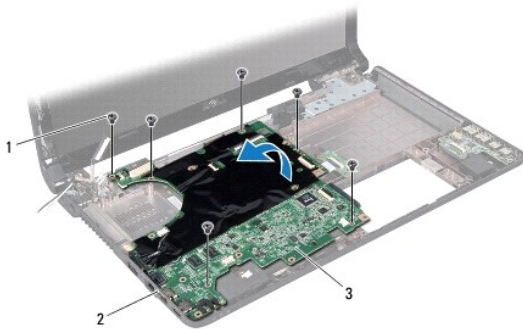
1. Kövesse az [Előkészületek](#) c. fejezetben leírt utasításokat.
2. Távolítsa el az akkumulátort (lásd: [Az akkumulátor eltávolítása](#)).
3. Távolítsa el az optikai meghajtót (lásd: [Az optikai meghajtó eltávolítása](#)).
4. Távolítsa el a modul fedelét (lásd: [A modul fedelének eltávolítása](#)).
5. Távolítsa el a gombemet (lásd: [A gombemet eltávolítása](#)).
6. Távolítsa el a memóriamodul(oka)t (lásd: [Memóriamodul\(ok\) eltávolítása](#)).
7. Távolítsa el a Mini-Card kártyát (lásd: [A Mini-Card kártya eltávolítása](#)).
8. Jegyezze meg a Mini-Card antennakábelek útvonalát, majd távolítsa el a kábeleket a számítógép alján található kábelvezetőkől.
9. Távolítsa el a merevlemezt (lásd: [A merevlemez kiszérése](#)).
10. Távolítsa el a bekapcsológomb paneljét (lásd: [A bekapcsológomb paneljének eltávolítása](#)).
11. Távolítsa el a billentyűzetet (lásd: [A billentyűzet eltávolítása](#)).
12. Távolítsa el a csuklótámaszt (lásd: [A csuklótámasz eltávolítása](#)).
13. Távolítsa el a Bluetooth® kártyát (lásd: [A Bluetooth kártya eltávolítása](#)).
14. Távolítsa el a processzorventilátort (lásd: [A processzorventilátorának kiszérése](#)).
15. Az alaplapon válassza le csatlakozóikról a következő kábeleket:
  - 1 mikrofonkábel
  - 1 váltóáramú adapter csatlakozókábel
  - 1 kijelzőkábel
  - 1 hangszórókábel
16. Emelje meg a csatlakozórögzítőt, és csúsztassa ki az USB-/audiókábelt az alaplapi csatlakozóból.
17. Emelje meg a csatlakozórögzítőt, és csúsztassa ki az optikai meghajtó kártya kábelét az alaplapi csatlakozóból.



1	váltóáramú adapter csatlakozókábel	2	kijelzőkábel
3	az optikai meghajtó kártya kábele	4	csatlakozórögzítő
5	USB-/audiókábel	6	csatlakozórögzítő
7	mikrofonkábel	8	hangszórókábel

18. Távolítsa el az alaplapt a számítógép aljához rögzítő hat csavart.

19. Óvatosan lazítsa meg a csatlakozókat a számítógépen található nyílásokban, majd emelje ki az alaplapt a számítógép aljából.



1	csavarok (6 db)	2	csatlakozók (4 db)
3	alaplapp		

20. Fordítsa meg az alaplapt.

21. Távolítsa el a processzor hűtőrácsát (lásd: [A processzor hűtőrácsának eltávolítása](#)).

22. Távolítsa el a processzormodult (lásd: [A processzormodul eltávolítása](#)).


## Az alaplapp visszahelyezése

1. Kövesse az [Előkészületek](#) című fejezetben olvasható utasításokat.

2. Helyezze vissza a processzormodult (lásd: [A processzormodul visszahelyezése](#)).
3. Helyezze vissza a processzor hűtőrácsát (lásd: [A processzor hűtőrácsának visszahelyezése](#)).
4. Fordítsa meg az alaplapot.
5. Igazítsa az alaplapon található csatlakozókat a számítógép alapján található nyílásokhoz.
6. A számítógép alján található illesztési jelek segítségével illesse a helyére az alaplapot.
7. Helyezze vissza az alaplapot a számítógép aljához rögzítő hat csavart.
8. Csúsztassa be az optikai meghajtó kártya kábelét az alaplapi csatlakozóba, majd nyomja le a kábel csatlakozórögzítőt.
9. Csúsztassa be az USB-/audiókábelt az alaplapi csatlakozóba, majd nyomja le a kábel csatlakozórögzítőt.
10. Csatlakoztassa a következő kábeleket az alaplapon található csatlakozóikhoz:
  - 1 | hangszórókábel
  - 1 | kijelzőkábel
  - 1 | váltóáramú adapter csatlakozókábele
  - 1 | mikrofonkábel
11. Szerelje vissza a processzorventilátort (lásd: [A processzorventilátor visszahelyezése](#)).
12. Helyezze vissza a Bluetooth kártyát (lásd: [A Bluetooth kártya visszahelyezése](#)).
13. Helyezze vissza a csuklótámaszt (lásd: [A csuklótámasz visszahelyezése](#)).
14. Helyezze vissza a billentyűzetet (lásd: [A billentyűzet visszahelyezése](#)).
15. Helyezze vissza a bekapcsológomb paneljét (lásd: [A bekapcsológomb paneljének visszahelyezése](#)).
16. Helyezze vissza a merevlemez-meghajtót (lásd: [A merevlemez beszerelése](#)).
17. Helyezze vissza a Mini-Card kártyát (lásd: [A Mini-Card kártya visszaszerelése](#)).
18. Helyezze vissza a memóriamodul(oka)t (lásd: [Memóriamodul\(ok\) beszerelése](#)).
19. Helyezze vissza a gombelemet (lásd: [A gombelem visszahelyezése](#)).
20. Helyezze vissza a modul fedelét (lásd: [A modul fedelének visszahelyezése](#)).
21. Helyezze vissza az optikai meghajtót (lásd: [Az optikai meghajtó beszerelése](#)).
22. Helyezze vissza az akkumulátort (lásd: [Az akkumulátor visszahelyezése](#)).

 **FIGYELEM!** Mielőtt bekapcsolná a számítógépet, helyezzen vissza minden csavart, és győződjön meg róla, hogy nem maradt csavar a számítógép belsejében. A számítógép belsejében maradt, vissza nem helyezett csavarok károsíthatják a számítógépet.

23. Kapcsolja be a számítógépet.

 **MEGJEGYZÉS:** Miután kicserélte az alaplapot, adja meg a szervizcímét az új alaplappal BIOS-ban.

24. Adja meg a szervizcímét (lásd: [A szervizcímke megadása a BIOS-ban](#)).

---

## A szervizcímke megadása a BIOS-ban

1. Gondoskodjon róla, hogy a váltóáramú adapter csatlakoztatva legyen, és hogy a fő elem (akkumulátor) megfelelően legyen telepítve.
2. Kapcsolja be a számítógépet.
3. Nyomja meg az <F2> gombot a POST során, hogy beléphessen a rendszer telepítő programjába.

4. Navigáljon a Security (Biztonság) lapra, és a **Set Service Tag** (Szervizcímké beállítása) mezőben adja meg a szervizcímké kódját.

---

[Vissza a tartalomjegyzékhez](#)



[Vissza a tartalomjegyzékhez](#)

## Dell™ Inspiron™ 1564 Szervizelési kézikönyv



**MEGJEGYZÉS:** A MEGJEGYZÉSEK a számítógép biztonságosabb és hatékonyabb használatát elősegítő fontos tudnivalókat tartalmaznak.



**FIGYELEM!** A „FIGYELEM!” jelzés hardverhiba vagy adatvesztés lehetőségére hívja fel a figyelmet, egyben közli a probléma elkerülésének módját.



**VIGYÁZAT!** A „VIGYÁZAT!” jelzés az esetleges tárgyi és személyi sérülés, illetve az életveszély lehetőségére hívja fel a figyelmet.

A dokumentumban közölt információ külön értesítés nélkül is megváltozhat.

© 2009 Dell Inc. Minden jog fenntartva.

A Dell Inc. előzetes írásos engedélye nélkül szigorúan tilos a dokumentumokat bármilyen módon sokszorosítani.

A szövegben használt védjegyek: a *Dell*, a *DELL* embléma és az *Inspiron* a Dell Inc. védjegyei; a *Bluetooth* a Bluetooth SIG, Inc. birtokában lévő bejegyzett védjegy, amelyet a Dell licenc keretében használ; a *Microsoft*, a *Windows*, a *Windows Vista* és a *Windows Vista* start gomb embléma a Microsoft Corporation védjegye vagy bejegyzett védjegye az Egyesült Államokban és/vagy más országokban.

A dokumentumban egyéb védjegyek és védett nevek is szerepelhetnek, amelyek a védjegyet vagy nevet bejegyeztető cégre, valamint annak termékeire vonatkoznak. A Dell Inc. elhárít minden, a sajátján kívüli védjegyekkel és márkanévvel kapcsolatban benyújtott tulajdonjogi keresetet.

2009. december Mód. A00

---

[Vissza a tartalomjegyzékhez](#)

[Vissza a tartalomjegyzékhez](#)

## USB-/audiokártya

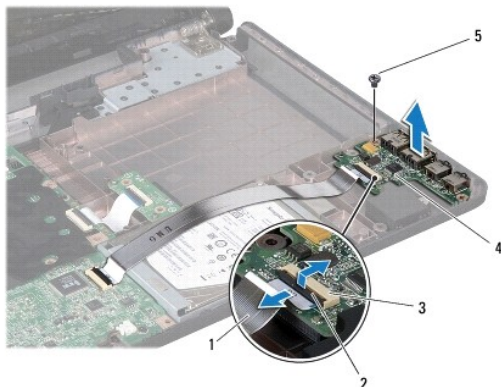
Dell™ Inspiron™ 1564 Szervizelési kézikönyv

- [Az USB-/audiokártya eltávolítása](#)
- [Az USB-/audiokártya visszahelyezése](#)

- ⚠ VIGYÁZAT!** A számítógép belsejében végzett munka előtt olvassa el figyelmesen a számítógéphez mellékelte biztonsági tudnivalókat. További biztonsági útmutatásokat az előírásoknak való megfelelést igazoló [www.dell.com/regulatory\\_compliance](http://www.dell.com/regulatory_compliance) címen találhat.
- ⚠ FIGYELEM!** A számítógépen csak hivatalos szakember végezhet javításokat. A Dell™ engedélye nélkül végzett szerviztevékenységre a garanciavállalás nem vonatkozik.
- ⚠ FIGYELEM!** Az elektrosztatikus kisülés elkerülése érdekében csuklóra kötött földelő szalag használatával vagy festetlen fém felület időnkénti megérintésével földelje magát.
- ⚠ FIGYELEM!** Ahhoz, hogy az alaplap sérülését elkerülje, vegye ki a fő akkumulátort (lásd: [Az akkumulátor eltávolítása](#)), mielőtt a számítógép belsejében dolgozni kezd.

### Az USB-/audiokártya eltávolítása

1. Kövesse az [Előkészületek](#) c. fejezetben leírt utasításokat.
2. Távolítsa el az akkumulátort (lásd: [Az akkumulátor eltávolítása](#)).
3. Távolítsa el az optikai meghajtót (lásd: [Az optikai meghajtó eltávolítása](#)).
4. Távolítsa el a modul fedelét (lásd: [A modul fedelének eltávolítása](#)).
5. Távolítsa el a bekapcsológomb paneljét (lásd: [A bekapcsológomb paneljének eltávolítása](#)).
6. Távolítsa el a billentyűzetet (lásd: [A billentyűzet eltávolítása](#)).
7. Távolítsa el a csuklótámaszt (lásd: [A csuklótámasz eltávolítása](#)).
8. Emelje meg a csatlakozórögzítőt, és csúsztassa ki az USB-/audiokábelt az USB-/audiokártyán található csatlakozóból.
9. Távolítsa el a csavarokat, amelyek az USB-/audiokártyát a számítógép aljához rögzítik.
10. Emelje meg az USB-/audiokártyát, és szabadítsa ki az USB-, illetve az audiocsatlakozókat a számítógép aljából.



1	USB-/audiokábel	2	csatlakozórögzítő
3	az USB-/audiokártyán található csatlakozó	4	USB-/audiokártya
5	csavar		

---

## Az USB-/audiokártya visszahelyezése

1. Kövesse az [Előkészületek](#) című fejezetben olvasható utasításokat.
2. Igazítsa az USB-/audiokártyán található csatlakozókat a számítógép alapján található nyílásokhoz.
3. A számítógép alján található illesztési jelek segítségével illessze a helyére az USB-/audiokártyát.
4. Helyezze vissza a csavart, amely az USB-/audiokártyát a számítógép aljához rögzíti.
5. Csúsztassa be az USB-/audiokábelt az USB-/audiokártya csatlakozójába, majd nyomja le a kábel csatlakozórögzítőjét.
6. Helyezze vissza a csuklótámaszt (lásd: [A csuklótámasz visszahelyezése](#)).
7. Helyezze vissza a billentyűzetet (lásd: [A billentyűzet visszahelyezése](#)).
8. Helyezze vissza a bekapcsológomb paneljét (lásd: [A bekapcsológomb paneljének visszahelyezése](#)).
9. Helyezze vissza a modul fedelét (lásd: [A modul fedelének visszahelyezése](#)).
10. Helyezze vissza az optikai meghajtót (lásd: [Az optikai meghajtó beszerelése](#)).
11. Helyezze vissza az akkumulátort (lásd: [Az akkumulátor visszahelyezése](#)).

 **FIGYELEM!** Mielőtt bekapcsolná a számítógépet, helyezzen vissza minden csavart, és győződjön meg róla, hogy nem maradt csavar a számítógép belsejében. A számítógép belsejében maradt, vissza nem helyezett csavarok károsíthatják a számítógépet.

---

[Vissza a tartalomjegyzékhez](#)